

DEFENSIE

ACOS WB

Lokale Dienst Preventie en
Bescherming op het Werk 08

De: 16 APR. 2013

MITS: 13-00187165

Bijl: EEN VERSLAG

Arch:

Aan CDSCA

Info: Kinderdagverblijf Sint-Exupéry t.a.v. Mevr Elke
SCHOUTERDEN

o/c Comd Bn HK KKE Def St EVERE (Vz BOC Nr 8)

Dirk LAFORCE

LtKol-LtCol

Commandant

Bn Hk Def St-KKE

Bn-08 EM Def-QRE

Onderwerp: Jaarlijkse rondgang preventie installaties blok 11 bis gelijkvloers van 04 Apr 13

Ref: Meeting request Adjt Wysevelde Rany

1. Bijgevoegd vindt u het verslag van de jaarlijkse rondgang met onderwerp.
2. Uw aandacht wordt erop getrokken dat niet enkel de vaststellingen tijdens onderwerp verwerkt werden in het verslag van de rondgang maar tevens de acties die binnen het kwartier en binnen het overleg van het BOC Nr 8 werden ondernomen in het kader van de uitvoering van het preventiebeleid ten voordele van de eenheden en diensten binnen het kwartier.

Jean-Marie MAES, Ing
Commandant
Preventieadviseur
LDPBW 08

Info: Infra, LDPBW08

Correspondent : Jean-Marie MAES
Commandant
Tel : 02/701.3692 of 9-2400-3692
Fax : 02/701. 4709 of 9-2400- 4709
E-mail: jean-marie.maes@mil.be



Stafdepartement Welzijn
Lokale Dienst Preventie en
Bescherming op het Werk 08
Kwartier Koningin Elisabeth
Everestraat, 1
1140 BRUSSEL

.be

VERSLAG RONDGANG PREVENTIEADVISEUR / PREVENTIEADVISEUR-ARBEIDSGENEESHEER

WAAR : KINDERDAGVERBLIJF BLOK 11BIS GELIJKVLOERS & TUIN

DATUM: 04 APR 13

<u>Samenstelling delegatie :</u>	<u>Dienst LDPBW 8</u> Cdt Jean-Marie Maes 1Sgt Housene Choubane <u>Syndicale afvaardiging VSOA - SLFP</u> Mr Jan Eeckhout <u>Syndicale afvaardiging ACOD-CGSP</u> Mr Pascal Poupart <u>Syndicale afvaardiging ACMP-CGPM</u> Nihil <u>Syndicale afvaardiging ACV-OD – CSC-SP</u> Nihil <u>Afvaardiging CDSCA</u> Mevr Elke Schouterden Mr Frédéric Brichard
----------------------------------	---

Behandeling belangrijke punten in het kader van de preventie en bescherming op het werk

1. Ref:

- a. Meeting request Rany Wysevelde
- b. Domaniale vergunning op het militair domein Besluit Nr 10.9824
- c. Besluit van de Vlaamse Regering houdende de normen voor de preventie van brand en ontploffing waaraan de erkende kinderdagverblijven moeten voldoen
- d. DGMR-SPS-LSMR-PMGX-001 (procedure voor aanvraag fabricatie in een Competentiecentrum)

2. Belangrijke items

a. Machines en arbeidsmiddelen – indienststellingen (AI 1).

(1) Plaats: blok 11Bis gelijkvloers lokaal 0.01b

(2) Vaststelling:

- (a) Naast huishoudelijke toestellen worden er ook een aantal 3 fase industriële machines (wasmachines, droogkast).
- (b) Op deze machines is o.a. een noodstop voorzien.
- (c) Deze machines werden niet in dienst gesteld

(3) Advies - voorgestelde / te nemen actie:

- (a) LDPBW08 zal nagaan of de nodige documenten voor de indienststelling (CE certificaten van conformiteit, de beschikbaarheid handleiding) beschikbaar zijn.
- (b) Ontbrekende documenten zullen opgevraagd worden aan de fabrikant
- (c) In de indienststelling zullen eveneens de risico's gecreëerd door de omgeving verwerkt worden (equipotentiaal verbindingen, beschermingsdispositieven tegen overbelasting / kortsluiting en onrechtstreekse aanraking, risico's verbonden met de wasproducten).
- (d) Positief is dat LDPBW08 heeft vastgesteld dat de circuits voor deze wasserijmachines beschermd zijn met een verliesstroomschakelaar 30mA en dat eveneens horizontale selectiviteit voor beveiliging tegen overbelasting / kortsluiting en onrechtstreekse aanraking werd toegepast in de elektrische verdeelkast.
- (e) Eveneens zal een veiligheidsinstructiekaart (hierna VIK) opgesteld worden door LDPBW08 worden opgesteld en overgemaakt aan CDSCA.
- (f) Deze VIK "machines" zullen overgemaakt worden aan CDSCA en dienen ter beschikking worden gesteld aan de bedienaars van de machines.

b. Arbeidsveiligheid – Producten Met Gevaarlijke Eigenschappen (PMGE) – reinigingsmiddelen – inventarisatie, RA, opslag en VIK (AI 2)

(1) Plaats: blok 11Bis gelijkvloers

(2) Vaststelling:

- (a) Er wordt gebruik gemaakt van reinigingsmiddelen, middelen insectenbestrijding,... die bepaalde intrinsieke gevaren ((licht) ontvlambaar, irritatie, milieugevaarlijk) inhouden
- (b) Een voorbeeld van Material Safety Data Sheets (MSDS) / veiligheidsinstructiefiche werd overgemaakt aan de verantwoordelijke van het kinderdagverblijf voor javel tabletten en insectenspray.

(3) Advies - voorgestelde / te nemen actie:

- (a) LDPBW08 zal de gebruikte producten zullen worden inventariseren.
- (b) De Material Safety Data Sheets (MSDS) die niet beschikbaar zijn op internet zullen worden opgevraagd aan de fabrikant
- (c) Een VIK PMGE (Product Met Gevaarlijke Eigenschappen) zal eveneens worden opgemaakt door LDPBW.
- (d) Dit AI zal eveneens worden geïntegreerd binnen de risicoanalyse (hierna RA) "fysieke veiligheid Pers en kinderen".
- (e) Indien uit de inventarisatie / RA zou volgen dat er voor de opslag van deze producten nood zou zijn aan aangepast logistiek veiligheidsmeubilair (rekken met geïntegreerde opvangbak, opvangbak bij werkpost) zal LDPBW aan de MatBeh MR C&I-I/S/A een behoefte-uitdrukking gesteld worden om dit Mat te leveren op het open contract "veiligheidsmeubilair".

c. Brandveiligheid – Screening & observatiefase "Domestic Fire Fighting" en analyse brandalarmeringssystemen – risicoanalyse brandveiligheid - evacuatie Oefening (AI 3).

(1) Plaats: blok 11 bis gelijkvloers

(2) Vaststellingen:

- (a) De digitale branddetectiecentrale is functioneel maar volgens Info 1RCI (Mr Paul Van Dooren) werd blijkaar geen gunstig IDS verslag gezien aantal melders en detectoren zouden ontbreken volgens NBN S21-100.
- (b) Tijdens een test van de alarmsystemen, uitgevoerd met Sp van een technicus Dalkla, werd vastgesteld dat de automatische transmissie van het alarm naar het NoodNr van de wachtdienst in orde is.
- (c) Met de nota BnHK KKE-1200214841 van 24 Apr 12 maakte LDPBW08 de Sit van de brandalarmsystemen over aan CCWB en ter Info aan MRC&I, MRMP-I en MRMgt-R.
- (d) In de betreffende nota haalt LDPBW08 de opportuniteit aan om alle branddetectiesystemen van KKE terug in orde te stellen volgens de modaliteiten van de norm NBN S21-100 o.a. ook een herindienststelling na corrigerende maatregelen.
- (e) De Risicoanalyse onder vorm van Screening & observatiefase is echter onvoldoende gezien er geen rekening werd gehouden met de bepalingen waaraan de Infra van een kinderdagverblijf dient te voldoen (zie Ref 3) en de federale basisnormen noch met het specifiek probleem indien een evacuatie zich opdringt nl. kinderen zijn niet zelfredzaam.

(3) Advies - voorgestelde acties / te nemen acties:

- (a) LDPBW08 zal de mogelijke voorstellen voor aanpassingen aan de brandalarmsystemen die CCWB overmaakt aan MRC&I-I/S/T opvolgen.
- (b) LDPBW08 zal een gedetailleerde RA blok 11bis op basis van ISO 16732-1 voorbereiden en overmaken aan CDSCA voor eventuele opmerkingen. Deze RA zal aansluitend voor opmerkingen / advies / goedkeuring voorgelegd worden aan de leden van het BOC08.
- (c) Een door het BOC goedgekeurde RA is een beslissingsondersteunend argument om bewarende / preventieve / correctieve maatregelen te vragen aan MRC&I-I (bijvoorbeeld via orders op het contract grof onderhoud "burgelijke bouwkunde) o.a.:
 - i. een helling met breedte van 120 cm min. aan de hoofduitgang en neven(nood)uitgang vooraan (nodig voor Ev kinderen d.m.v "aangepaste kinderwagens, buggies en bedjes);
 - ii. Een bijkomende nooduitgang voor de leefruimte "babies" zodat, indien de nooduitgang voor niet kan worden gebruikt er een alternatieve nood Ev weg is. Dit kan door het raam te vervangen en te voorzien van een deur met min. breedte van 80cm eventueel aangevuld met een helling van minimum breedte van 80 cm;

iii. Plaatsen van een REI 30 minuten deur keuken en wasserij en dubbele deuren REI 30 minuten voor toegang tot zone kinderen en tot leefruimte babies.

(d) Op basis van de risicoanalyse zal een scenario voor de Ev Oef opgesteld worden door LDPBW08.

d. Arbeidsveiligheid / brandveiligheid - veiligheidsignalisatie - pictogrammen Infra en Vz zones & plannen Inplanting blusmiddelen – brandconsignes – signalisatie Ev wegen – Ev plannen - Ev plaatjes en fluo vestjes geel EVAC (AI 4).

(1) Plaats: blok 11Bis gelijkvloers

(2) Vaststelling:

- (a) MR C&I-I/S/A heeft een open contract gegund voor de verwerving van Infra pictogrammen, LDPBW08 heeft zijn kwantitatieve behoefte overgemaakt aan de MatBeh voor o.a. blok 9 bis. pictogrammen EZ en EAD.
- (b) Voor de gangen kunnen fotoluminescente pictogrammen voorzien worden ter ondersteuning van een vlottere evacuatie indien rookvorming de zichtbaarheid belemmert.
- (c) LDPBW08 heeft een SCODIF voor de aanmaak van een NSN door CIDMAT voor fotoluminescente pijlen, die na verwerving (via lokale aankoop) kunnen aangebracht worden ter hoogte van de plinten op de Ev wegen.
- (d) CDSCA beschikt niet over de gele fluo vestjes EVAC voor de Ev ploeg. LDPBW08 zal EA 04 vestjes leveren.
- (e) CDSCA beschikt nog niet over de magnetische plaatjes EVAC te plaatsen op de deurlijsten en ter ondersteuning van de Ev ploeg (reductie van de tijd voor het controleren op afwezigheden).

(3) Adviezen - voorgestelde / te nemen acties – genomen acties:

- (a) Met tekenbureau 1RCI de template formaat A0 in Autocad / Allplan aanpassen voor de opmaak van gestandaardiseerde plannen bestemming lokalen (technische ruimtes, stookplaatsen,...), Inplanting blusmiddelen – Ev wegen. De formaat van het plan (oriëntering + afdrukken in "portrait" of "landscape") zal aangepast zijn aan de plaats waar het plan wordt opgehangen (Sp voor oriëntering gebruiker die het plan raadpleegt) voor blok 11bis (topic voor alle MG van het Kw binnen het INP KKE). Plastificeren van de plannen kan gecoördineerd worden met DGCOP PHD.
 - (b) Zodra de pictogrammen via CC M&P worden geleverd aan Infra plateau zal LDPBW de werkaanvraag lanceren voor installatie door het Infra plateau (planning Mei 13).
 - (c) Op basis van de risicoanalyse zal een lokale aankoop gerealiseerd worden voor aankoop van de fotoluminescente pijlen te plaatsen ter hoogte van de plinten in de gangen.
 - (d) Een bord Vz zone op paal zal door LDPBW08 langs de materieelbeheerder worden verworven en geplaatst worden met een werkaanvraag achter de blok 11 bis.
 - (e) LDPBW08 heeft EA 04 vestjes geleverd.
 - (f) LDPBW heeft de noodzakelijke magnetische plaatjes geleverd. Voor de negen houten deurlijsten werd een werkaanvraag WFLOG 44966794 opgemaakt voor het aanbrengen van door CC R&A gefabriceerde metalen dragers.
- e. Brandveiligheid – intern noodplan – brandbestrijding – vorming 1^{ste} interventiePig en Mat (fluorescentievestjes (PBM) voor 1^{ste} InterventiePig) (AI 5).
- (1) Plaats: blok 11Bis gelijkvloers

(2) Vaststelling:

- (a) DGHR-SPS-FMNSPC-003: «vormingsconcept domestieke brandbestrijding». Legt het doel van de Vmg en de Trg middelen vast (simulatoren, vuurbronnen). De Vmg zal « inhouse » gegeven worden. Peutie - CC V&C is het vormingscentrum "domestic Fire Fighter Niv 1" de QRE. Praktische details zouden uitgewerkt worden door CCWB (Maj Hamels) en de MatBeh MR C&I-I/S/A informeerde LDPBW dat de nodige blusmiddelen voorzien zijn en dat de planning is alle 1ste Int Plg op een periode van 2 jaar te volgen.
- (b) De S&Obs "Fire Fighting" methodiek stelt dat 10% van het aanwezige Pers op een verdiep / compartiment dient gevormd te worden.
- (c) Voor de 1ste InterventiePlg werden nog geen fluovestjes voorzien.

(3) Adviezen - voorgestelde / te nemen acties:

- (a) Opvolging en bewaken praktische modaliteiten voor Trg "domestic Fire Fighter Niv 1".
- (b) LDPBW coördineert de vorming van vier personeelsleden van het kinderdagverblijf volgens DGHR-SPS-FMNSPC-003.
- (c) In het kader van het INP Kw zal LDPBW een behoefte bepalen voor fluovestjes uit vlamvertragende stof (kleur rood) voor de interventiePlg Niv 1 van het gans Kw.
- (d) Zie ook Interactie met de risicoanalyse van AI 3.

f. Arbeidsveiligheid – risicoanalyse fysieke veiligheid (AI 6).

(1) Plaats: blok 11Bis gelijkvloers

(2) Vaststelling – genomen acties:

- (a) Het kinderdagverblijf beschikt over werkpostfiches voor alle functies (verzorgsters, keukenpersoneel, personeel wasserij,...).
- (b) Een volledige gedetailleerde risicoanalyse die rekening houdt met alle risico's zowel voor de kinderen als voor het personeel op basis van alle activiteiten en de specifieke inherente risico's (speelgoed, ergonomische risico's, biologische risico's, risico op aanrijding kinderen op de gemeenschappelijke parking,...) is nog niet opgemaakt.

(3) Adviezen - voorgestelde / te nemen acties – genomen acties:

- (a) LDPBW08 zal een gedetailleerde risicoanalyse opstellen in het kader van het dynamische risicobeheerssysteem op basis van alle activiteiten, die zal worden voorgelegd voor advies / opmerkingen CDSCA en BOC en voorgesteld worden voor goedkeuring aan het BOC.
- (b) Op basis van de goedgekeurde risicoanalyse kan risicobeheersende maatregelen genomen worden o.a.:
 - i. Een Infra aanvraag voor een afzonderlijke parking voor het kinderdagverblijf voor het brengen en afhalen van de kinderen gelanceerd worden. Tijdelijk zullen vijf parkingsplaatsen met akkoord van de Kw Comd gereserveerd worden achter blok 11 (reduceert risico op aanrijding);
 - ii. Een aanvraag voor een vorming op de werkvloer "heffen en tillen – vermijden musculoskeletale letsels" aan de rugschool van N-O-H.
- (c) LDPBW lanceert een werkaanvraag voor de markeren van de parkeerplaatsen en het plaatsen van de bordjes "gereserveerd voor ouders / klanten kinderdagverblijf".
- (d) De coördinatrice van het kinderdagverblijf heeft een lijst van activiteiten alsook de opgemaakte werkpostfiches overgemaakt aan LDPBW.

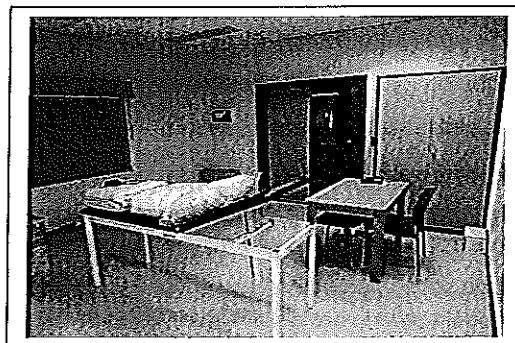
g. Bescherming van de gezondheid van de werknemers - EZ - verzorgingslokaal – eerste zorgen middelen (AI 7).

(1) Plaats: blok 11Bis gelijkvloers

(2) Vaststelling – genomen acties:

- (a) Na de sluiting van de infirmerie (curatieve zorgen), werd het INP EZ niet aanpast binnen de KwGp Evere.
- (b) Het lokaal EZ A028 tegenover het onthaal blok 1 is operationeel op het niveau van de nodige viabiliteiten (warm en koud water – verlichtingsniveau > 600 lx) et het Mat van de Sch 113 is in plaats gesteld.
- (c) Een tweede verzorgingslokaal zal worden voorzien in blok 20 wachtlokaal. De Sch 113 werd reeds geleverd door 4 EMI en een WFLOG werd gelanceerd voor het plaatsen van o.a. 3 x 4 x 18 W fluorescentie verlichtingstoestellen.
- (d) Op basis van de risicoanalyse EZ en op basis de plannen met de installatieplaatsen zijn gepubliceerd binnen de webpart « Eerste zorgen » op onderstaande URL werden ondertussen een verbanddoos Sch051 geïnstalleerd in blok 11 Bis.

http://units.mil.intra/sites/ACOSWB/SIPPT_IDPBW_Risk_Management/LDPBW_SLPT8/Pages/Noodplan.aspx



Verzorgingslokaal blok 1 A028

- (e) De overheidsopdracht voor de verwerving van EAD werd gegund en EA 01 EAD zal geïnstalleerd worden in de inkomsthal van blok 1. EA 01 EAD zal geïnstalleerd worden aan blok 8 "sport". Deze EAD zal buiten het MG geïnstalleerd worden en aldus ook 24/24 Hr en 7 op 7 dagen beschikbaar zijn in noodgevallen.
- (f) Een template voor een Info EZ werd aangepast op basis van de boven geciteerde infosessie. MR C&I-CIS dient echter te bevestigen of het noodNr zal gestandaardiseerd worden voor alle Kw (132 ipv 1000 voor Evere).

	Blok / verdiep / vleugel		Bloc / Etage / Allée
	Hulpverleners - Secouristes			
	Naam / Nom	Lokatie / Localisation	N/F	Tf
	Lokatie Verbanddozen - Localisation boîtes de secours			
	Lokatie EAD - Localisation DAE			
	Bloc 1/ Blok 1A028 onthaal - accueil		Bloc/Bloc 8 Sportingang - entrée	
	Tf nummers en Info - numéros Tf et info			
	(Internationaal) noodNr - N° d'urgence (international)			112 / (0)100
	noodNr Kw - N° d'urgence Kw			1000
	Lokaal EZ blok 1 A028 - Local ter soins bloc 1 A028			3433
	Lokaal EZ blok 20 - Local ter soins bloc bloc 20			
Préfix - préfixe BELGACOM: 02/701.0000 Centre antipoissons - Antipoint num: 8701245.245				

Template Info EZ

- (g) Formulieren voor registratie EZ werden gedrukt door PHD en geleverd aan LDPBW08. Deze formulieren zullen aan het kinderdagverblijf geleverd worden.
 - (h) Herbevoorrading artikelen van de verbanddoos wordt gecoördineerd door S4 Bn HK KKE (Mr Pascal Poupart zal een etiket op de verbanddoos aanbrengen met de gegevens van de POC).
- (3) Adviezen - voorgestelde / te nemen acties:
- (a) Zodra bevestiging van een gestandaardiseerd noodnr voor alle Kw door MR C&I-CIS, een aanvraag voor fabricatie richten aan DGCOM PHD voor het drukken van de pictogrammen gegevens EZ (zelfklevers en geplastificeerd).
 - (b) Verspreiding van de formulieren voor registratie EZ – Infra aanvraag voor productie en bevestiging van houten houders respectievelijk door schrijnwerker en polyventen Infra zodat de formulieren ter beschikking kunnen worden gesteld ter hoogte van de Sch 051.
- h. HACCP – verslag HACCP inspectie – bescherming houten onderrand keukenmeubilair (AI 8).
- (1) Plaats: blok 11Bis gelijkvloers lokaal 0.04
 - (2) Vaststelling – genomen acties:
 - (a) Het kinderdagverblijf scoort uitstekend op het gebied van HACCP en beheersing van de risico's op voedselbesmetting.
 - (b) De enige opmerking is dat opmerking van jullie dienst is wel dat de houten randen onderaan het keukenmeubilair en –aanrechten nat worden bij het reinigen met een eventueel risico op besmetting HACCP.
 - (3) Advies - voorgestelde / te nemen acties – genomen acties
 - (a) LDPBW stelt voor de randen te laten behandelen door Infra met een waterafstotende coating tegen vocht, mos, schimmel.. en inox platen, op maat te laten maken door CC R&A Rocourt volgens Ref 4 en te laten bevestigen met verzonken inox schroeven en een kunststof rondel te laten monteren op de randen.
 - (b) LDPBW vroeg met een mail van 15 Apr 13 het advies aan de diergeneeskundige dienst over deze voorgestelde oplossing.
- i. Arbeidshygiëne & eerste zorgen – advies voor vrijmaken één douche (AI 9).
- (1) Plaats: : blok 11Bis gelijkvloers lokaal 0.28
 - (2) Vaststellingen:
 - (a) Wegens het gebrek aan opslagcapaciteit en gezien geen enkel personeelslid de fiets gebruikt voor het woon-werkverkeer worden de douches gebruikt als opslagruimte.
 - (b) LDPBW08 adviseert om 1 douche ter in gebruik te nemen o.a. voor de risico op lichamelijke schade te beperken bij brandwonden.
 - (3) Advies - voorgestelde / te nemen acties – genomen acties:
 - (a) Het kinderdagverblijf heeft ondertussen een douche vrijgemaakt.
 - (b) LDPBW08 zal een analyse naar legionella laten uitvoeren door de diergeneeskundige dienst N-O-H.

Checklist: kinderdagverblijf Checklist: crèche		Datum Date:	04 Apr 13
Eenheid – installatie / Unité – installation:		Blok 11 bis	
Deelnemers Participants			

Nr N°	ITEM ITEM	OK	NOK	NVT PDA	OPMERKINGEN REMARQUES
Algemeen / Généralités					
1.	AI Pers binnen blok 11bis Nb Pers au sein du bloc 11bis	16 personeelsleden 48 kinderen 16 membres Pers 48 enfants			
2.	Is de structuur en de stabiliteit van het gebouw afgestemd op het gebruik ervan (belasting lokalen klasse 0,1,2 op de structuur van het gebouw) scheuren,...? Est-ce que la structure et stabilité du bâtiment est adapté à l'utilisation (p.ex. charges locaux classe 0,1,2 sur la structure du bâtiment) fissures?	V			
3.	Is er een inplantingsplan (bestemming lokalen)? Existe-t-il un plan d'implantation (destination locaux)?	(V)			Er is een plan dat aangepast dient te worden door recente aanpassingen (overgemaakt per mail door Coord crèche) AI 10: plan aanpassen in Coord met tekenbureau IRCI. Aangepast plan kan bijgevoegd worden aan INP interventiedossier Il existe un plan qui sera modifié suite à des modifications récentes (transmis par mail par Coord crèche) AI 10: modifier le plan en Coord avec bureau de dessin IRCI. Plan modifié pourra être joint au PIU – dossier d'intervention
4.	Staat vloeren / muren / plafonds / deuren (beschadigingen – passieve brandbescherming) Etats sols / murs / plafonds / portes (endommagements – protection incendie passive)		V		Zie AI 3 voor brandwerende deuren zoals wettelijk voorzien Voir AI 3 pour des portes coupe-feu comme prévues par la loi
5.	Kent het Pers de preventieassistenten? Est-ce que le Pers connaît les assistants en prévention ?			V	
6.	Zijn de preventie-assistenten gevormd? Est-ce que les assistants en prévention est formé			V	
7.	Kent het Pers de te verwittigen POC indien arbeidsongeval / verkeersongeval / ongeval	V			

Nr N°	ITEM ITEM	OK	NOK	NVT PDA	OPMERKINGEN REMARQUES
	Est-ce que le Pers connaît le POC à avertir si accident de travail / accident routier / ongeval				
8.	Worden glazen wanden duidelijk aangegeven? Est-ce que des parois en verre sont bien indiqués?			V	
9.	Zijn de vloeren vrij van obstakels (kabels), van gevaarlijke hellingen, Zijn ze vast, stabiel en slipvrij? Est-ce que les sols sont libres d'obstacles (câbles), de pentes dangereuses, sont-ils fixes, stables et antidérapants?	V			
10.	Plaatsing rekken (stabiel, vastgezet ?) Placement étagères (stables, fixés ?)		V		<i>Een rek aan de uitgang enkel deurblad is niet stabiel opgesteld.</i> AI 11: WFLOG 44967402 gelanceerd voor verankering <i>Un étagère au niveau de la sortie porte simple n'est pas installé de façon stable</i> AI 11: WFLOG 44967402 lancé pour ancrage
11.	Gevaarlijke niveauverschillen / gevaarlijke hellingen / staat trappen (veiligheid, markering) Différences de niveau dangereuses / pentes dangereuses / état escaliers (sécurité, marquage)	V			
12.	Zijn de werkzones minimaal 100 cm? (afwendbaarheid gevaar EN1050) Est-ce que les zones de travail sont de 100 cm minimum (détournement danger EN1050)?	V			
AM / MT					
13.	Zijn er naast bureauticamiddelen andere arbeidsmiddelen (Maint, ladders,...) aanwezig? Bestaat hiervan een inventaris? Est-ce qu'il en supplément de moyens bureautiques, d'autres moyens de travail (Maint, échelles,...) présents ? Existe-t-il un inventaire?		V		Voir AI 1 voor industriële wasmachines Zie AI 1 pour machines de lavage industrielles
14.	Is de opstelling van de ARM optimaal (stabiliteit) Est-ce que l'emplacement des MT est optimal (stabilité)		V		Volgt uit AI 1 Suit du AI 1
15.	Bestaat er een risico-inventarisatie & risico-evaluatie / risicoanalyse van specifieke AM? Zijn de indienststellingsverslagen van de arbeidsmiddelen aanwezig? Zo ja, zijn eventuele opmerkingen gecorrigeerd? Zijn ze ondertekend door de HL - PA - AG? Existe-t-il un inventaire des risques et une évaluation des risques analyse de risques de MDT spécifiques? Les rapports de mise en service / rapports conformités		V		Volgt uit AI 1 Suit du AI 1

Nr N°	ITEM ITEM	OK	NOK	NVT PDA	OPMERKINGEN REMARQUES
	CE des MT, sont-ils présents? Le cas échéant, les remarques éventuelles ont-elles été corrigées? Sont-ils signés par la LH – CP – MT?				
16.	Idem voor het bureauticamateriaal? Idem pour le matériel bureautique?		V		AI 12: een RIE voor de bureautica werkposten op basis van een checklist ergonomie kan voorbereid worden door LDPBW. Opmerking: Voor Pers met specifieke problemen (KANS, RSI,...) kan een werkpostanalyse aangevraagd worden. AI 12: Une IER pour les postes de travail bureautiques sera coordonnée sur base d'une check-list ergonomie basis sera préparé par LDPBW Rem: pour le Pers avec des problèmes de santé spécifiques (PBNE, RSI, une analyse du poste de travail pourrait être requise
17.	Zijn de handleidingen van de AM beschikbaar voor de gebruikers? Est-ce que les manuels sont disponibles pour les utilisateurs des MT ?	V?			Volgt uit AI 1 Suit du AI 1
18.	Zijn de veiligheidsinstructiekaarten voor de AM aanwezig? Les fiches d'instructions de sécurité des MT, sont-elles présentes?		V		Volgt uit AI 1 Suit du AI 1
19.	Leveren losliggende kabels /aansluitleidingen van de machines gevaar op? Est-ce que des câbles / conduites de raccordement des machines desserrées causent des dangers?	V			
PBM / EPI					
20.	Zijn de PBM's aanwezig: en worden deze gebruikt: - haarnetjes - handschoenen - veiligheidsklompen - ... Est-ce que les EPI sont présents et sont-ils utilisés? - Tenue de travail - gants - souliers de sécurité - ...	V			
21.	Is de behoefteuitdrukking (bestelbon) 2013 opgevolgd, voorbereid, voorgelegd aan LDPBW voor visum overgemaakt aan MR Sys-S ? Est-ce que l'expression de besoins (bon de commande) ,			V	

Nr N°	ITEM ITEM	OK	NOK	NVT PDA	OPMERKINGEN REMARQUES
	2013 est suivie, préparée soumise au visa LDPBW transmise à MR Sys-S?				
Hygiène / Hygiene					
22.	Netheid en onderhoud van de lokalen Propreté et nettoyage des locaux	V			
23.	Zijn de reinigingsmiddelen goed opgeborgen? Les produits de nettoyage, sont-ils bien enfermés?	V			
24.	Zijn er aangepaste reinigingsmiddelen? Les produits de nettoyage sont-ils adaptés?	V			
25.	Zijn betreffende deze middelen de MSDS fiches in bezit van de preventie-assistent? Concernant ces moyens sont les fiches MSDS en possession de l'assistant en prévention			V	Zie AI 2 Voir AI 2
26.	Zijn er voldoende kleedkamers voor de kinderen? Est-ce qu'il y a assez des vestiaires pour les enfants ?	V			
27.	Zijn er voldoende kleedkamers voor het Pers? Est-ce qu'il y a suffisamment de vestiaires pour het Pers?	V ?			
28.	Zijn er voldoende toiletten voor de werknemers en de kinderen? Y a-t-il suffisamment de toilettes pour les employé(e)s et les enfants ?	V			
29.	Is de wasgelegenheid voorzien van: - voldoende lavabo's ? - zeepdispensoren ? - wegwerppapierdispensoren ? - een opschrift "verplicht handen te wassen na toiletgebruik". Est-ce qu'il y a possibilité d'ablutions: - suffisamment de lavabos ? - distributeur de savon? - distributeur de papier à usage unique? - en-tête "obligation de se laver les mains après usage toilette".	V			
30.	Worden de toiletten en kleedkamers goed onderhouden? Les toilettes et vestiaires sont-ils bien entretenus?	V			
31.	Zijn er voldoende aangepaste afvalbakken? Est-ce qu'il y a assez de poubelles adéquates?	V			
Bescherming gezondheid werknemers / Protection santé des employé(e)s					
32.	Is er een lijst gezondheidstoezicht Pers? Wordt de Med Ctl opgevolgd? Existe-t-il une liste Ctl Med Pers? Existe-t-il un suivi des Ctl Med	V			Opmerking: is een verantwoordelijkheid CDSCA Remarque: est une responsabilité OCASC
33.	Is er een verbanddoos Sch 051 en zijn er gevormde hulpverleners aanwezig? Existe-t-il une boîte de secours Sch 051 et est-ce que des secouristes formés sont présents?	V			Zie AI 7 Voir AI 7
34.	Zijn er gevormde hulpverleners aanwezig?	V			Opm: gediplomeerde verpleegsters in dienst

Nr N°	ITEM ITEM	OK	NOK	NVT PDA	OPMERKINGEN REMARQUES
	Est-ce que des secouristes formés sont présents?				Rem: infirmières diplômées en service.
35.	Zijn de verbanddozen aangeduid een haaks pictogram? Est-ce que les boîtes de secours sont indiquées d'un pictogramme équerre?		V		Zie AI 4 pictogrammen besteld op open contract MR C&I-I/S/A Voir AI 4 pictogrammes commandé sur contrat ouvert MR C&I-I/S/A
36.	Wordt de inhoud van de kast periodiek gecontroleerd en aangevuld? Est-ce que le contenu de l'armoire est périodiquement contrôlé et complété?	V			Zie AI 7 (module INP Kw) Zie AI 7 (module PIU Qu)
Brandbestrijding / Lutte contre l'incendie					
37.	Is er een branddossier voor blok 11bis? Existe-t-il un dossier incendie pour bloc 11bis?	V			<i>Opmerking: zal kwalitatief verbeterd worden met correct plan, MSDS fiches, risicoanalyse, ...</i> Zie AI 3 <i>Remarque: sera qualitativement amélioré avec un plan correct, fiches MSDS, analyse de risques</i> Voir AI 3
38.	Is het branddossier blok 1 up-to-date? Est-ce que le dossier incendie bloc 1 est à jour?	V			Zie AI 3 en punt 37 Voir AI 3 en punt 37
39.	Is er reeds een brandevacuatie oefening uitgevoerd in 2013 volgens ARAB Art 52.10.6? Est-ce qu'un exercice évacuation incendie est déjà effectué en 2013 selon RGPT Art 52.10.6?		V		Opmerking : Ev wegen niet aangepast voor efficiënte evacuatie Zie AI 3 Remarque: chemins D'Ev pas adaptés pour garantir une évacuation efficace Voir AI 3
40.	Hangen de plannen met de inplanting van de blusmiddelen en met de aanduiding van de Ev wegen (richting) en nooduitgangen uit? Sont les plans avec l'implantation des moyens d'extinction et avec l'indication des chemins d'Ev (direction) et sorties de secours affichées?	V			<i>Plannen met inplanting met brandbestrijdingsmiddelen en Ev wegen hangen uit maar dienen gecorrigeerd en verbeterd te worden.</i> Zie AI 4: plannen formaat A1 opmaken met Sp tekenbureel 1RCI en PHD (plastificeren). <i>Plans avec l'implantation sont affichés mais doivent être corrigés et améliorés.</i> Voir AI 4: plans format A1 à établir avec l'appui bureau dessin 1CRI et PHD (plastification)

Nr N°	ITEM ITEM	OK	NOK	NVT PDA	OPMERKINGEN REMARQUES
41.	Hangen de procedures en instructies voor? brandbestrijding uit in blok? Sont les procédures et instructions pour la lutte contre l'incendie affichées dans le bloc?	V			Zie AI 4: hernemen op de templates van de plannen van punt 40 Voir AI 4: A reprendre sur le template plans des plans du point 40.
42.	Is de brandbestrijdingsprocedure gekend door de werknemers? (melding, blussen en evacuatie) Est ce que la procédure lutte contre l'incendie est connue par les employés? (avertissement, extinction, évacuation)		V		<i>1^{ste} interventie Plg nog niet gevormd</i> Zie AI 3, AI 4 en AI 5 <i>Eq 1^{er} intervention pas encore formées</i> Voir AI 3, AI 4 en AI 5
43.	Zijn er voldoende blusmiddelen ? Est-ce qu'il y a assez de moyens d'extinction?	V			<i>Opmerking: te bevestigen door RA van AI 2</i> <i>Remarque: à confirmer par l'AR de AI 2.</i>
44.	Worden de blusmiddelen jaarlijks gecontroleerd? Est-ce que les moyens d'extinction sont annuellement contrôlés?	V			
45.	Zijn de blusmiddelen zichtbaar, goed bereikbaar en voorzien van een voldoende groot pictogrammen ? (brandblussers, haspels, brandblusdekens,...) Les moyens d'extinction sont-ils visibles, facilement accessibles et pourvus d'un pictogramme assez large? (extincteurs, hydrants, couverture d'extinction) ?		V ?		Zie AI 4 voor verbetering (fotoluminescente pictogrammen) Voir AI 4 pour amélioration (pictogrammes photoluminescents) toegang tot kast brandhaspel is afgesloten met een cilindrisch slot waarvan de sleutel in een kastje met breekglas zit. AI 13: Werkaanvraag herstellen of vervangen van de deur (zie foto) Accès à l'armoire du hydrant est fermé avec une serrure cylindrique dont la clé se trouve dans un cleffier «vitre à briser » AI 13 : demande de travail pour réparation / remplacement de la porte (voir photo)
Evacuatie					
46.	Zijn de pictogrammen aangebracht volgens de evacuatieplannen en noodprocedures? Les pictogrammes sont-ils en correspondance avec les plans d'évacuation et les procédures d'urgence?		V		Opm : zie AI 4 Rem : voir AI 4
47.	Zijn er brandmeldknoppen en worden ze aangeduid door een pictogram?	V			Zie AI 4 voor verbetering (fotoluminescente pictogrammen)

Nr N°	ITEM ITEM	OK	NOK	NVT PDA	OPMERKINGEN REMARQUES
	Les boutons-poussoir d'alarme sont-ils présents et signalés par un pictogramme?				Voir AI 4 pour amélioration (pictogrammes photoluminescents)
48.	Is het binnen alarmsysteem duidelijk hoorbaar/waarneembaar? Zijn de buitensirenes hoorbaar / waarneembaar? Est-ce que les systèmes d'alarme internes sont clairement audible / visible? Est-ce que les systèmes d'alarme extérieures sont clairement audible / visible?	V			Opmerking : getest met Dalkia Remarque : testé avec Dalkia
49.	Sluiten de brandwerende deuren? Est-ce que les portes coupe-feu se ferment?		V		Zie AI 3: afwezigheid van brandwerende deuren en niet conform met regelgeving brandveiligheid kinderdagverblijven Voir AI 3: absence de portes coupe-feu et non conformes à la législation sécurité incendie crèches
50.	nooduitgangen: draaien naar buiten, vergrendeling,... Sorties de secours: tourner vers l'extérieur, verrouillage,...	V			Zie AI 3 voor o.a. ontgrendeling elektromagneten Voir AI 3 pour e.a. déverrouillage électro-aimants
51.	Zijn er voldoende evacuatiewegen? Y a-t-il assez de chemins d'évacuation	V			
52.	Zijn de evacuatiewegen obstakelvrij? Les chemins d'évacuation sont-ils libre d'obstacles?	V			
53.	Is een veilige evacuatie gewaarborgd? Une évacuation en toute sécurité est-elle garantie ?		V		Zie AI 3 Voir AI 3
54.	Werkt de veiligheidsverlichting en is ze functioneel? L'éclairage de secours est-il présent et fonctionnel?	V?	V		Opm: onderhouden door Infra plateau maar geen test autonomie Rem: Maint par plateau Infra pas pas de test de l'autonomie aan de ingangen zijn geen armatuur voorzien (5lx) AI 14: werkaanvraag voor installatie noodverlichtingsarmaturen Aux niveaux des entrées, un appareil d'éclairage de

Nr N°	ITEM ITEM	OK	NOK	NVT PDA	OPMERKINGEN REMARQUES
					secours ne sont pas prévus (5 lx) AI 14 : demande de travail pour installation appareils éclairage de secours
55.	Is het branddetectie systeem functioneel? (centrale, detectoren,...)? Le système de détection incendie est-il fonctionnel (centrale, détecteurs,...)?	V ?			Zie ook punt 48 Quid indienstelling? Voir aussi point 48 Quid mise en service ?
Elektriciteit / Électricité					
56.	Is het jaarlijks keuringsattest van de hoogspanninginstallaties beschikbaar? L'attestation de contrôle technique basse tension est-elle présente ou quelque part disponible?	V			Opm : Via leidend ambtenaar contract UTO Rem: via fonctionnaire dirigeant contrat EET
57.	Is het 5 jaarlijks keuringsattest van de laagspanning aanwezig of ergens beschikbaar (2Ech Infra)? L'attestation de contrôle technique basse tension est-elle présente ou quelque part disponible?		V		AI 15: inventarisatie / op ordestelling LS schakelborden (ééndraadsschema's, RA volgens KB) en keuring EDTC aanvragen via contract «keuringen», beheerd door MR C&I-I/S/T. AI 15: inventarisation et remise en état tableaux BT (schémas unifilaires, AR selon arrêté royal) et demander contrôle technique par un SECT via le contrat « contrôles techniques » géré par MR C&I-I/S/T.
58.	Zijn de technische lokalen afgesloten, bereikbaar en voorzien van een pictogram? Les locaux techniques sont-ils fermés et pourvus d'un pictogramme?	V			
59.	Zijn de technische lokalen snel toegankelijk tijdens en buiten de diensturen? Les locaux techniques sont-ils fermés et pourvus d'un pictogramme?		V		AI 16: lokalen af te sluiten (zie mail in Bijl E) in het kader van het INP dient de lokalen snel toegankelijk te zijn ook na de Dst uren. Sleutel beschikbaar bij Offr van wacht (nieuwe sleutelkast is geïnstalleerd in blok 20) AI 16: locaux à fermer (voir mail en Ann E) dans le cadre du PUI, les locaux doivent être rapidement accessibles aussi après les heures de Sv. Clé disponible chez l'Offr de garde

Nr N°	ITEM ITEM	OK	NOK	NVT PDA	OPMERKINGEN REMARQUES
					(nouveau cleffier installé au bloc 20)
60.	Zijn de elektriciteitsborden afgesloten, bereikbaar en voorzien van een pictogram (schakelaar bedienbaar van buiten)? Les tableaux d'électricité sont-ils enfermés, accessibles et pourvus d'un pictogramme (interrupteur/sectionneur en dehors)?		V		AI 16 : lokalen afsluiten AI 16 : locaux à fermer
61.	Zijn de elektriciteitschema's aanwezig in de elektriciteitskast? Les schémas de circuits sont-ils présents dans le tableau d'électricité ?		V		AI 17 : eendraadschema's opvragen bij 1RCI AI 17 : demander plans unifilaires chez 1CRI
62.	Is er een centrale bediening, buiten de elektriciteitskast, spanningloos gemaakt worden? Est-ce qu'il existe une commande centrale en dehors du tableau d'électricité pour mettre hors tension?	V			
63.	Verliesstroomschakelaar van 300 mA op circuits? Différentiels de 300mA sur les circuits ?	V			
64.	Verliesstroomschakelaar van 30mA milliampère op circuits "vochtige lokalen"? Différentiels de 30mA sur les circuits «locaux humides»?	V			
65.	Zijn de wandcontactdozen / schakelaars in goede staat en aangepast qua beschermingsgraad tegen indringing vocht,... waar nodig? Les prises murales / interrupteurs sont-ils & en bon état et adapté au niveau du degré de protection contre l'intrusion d'humidité,...où nécessaire.	V			
66.	Zijn de machines en wandcontactdozen geaard? Les machines et les prises sont-elles mises à la terre ?	V			
67.	Zijn de verlengsnoeren in goede staat en conform (aardingsaansluiting)? Les rallonges sont-elles en bon état et conforme (prise de terre)?	V			
68.	Heeft de installatie een aangepaste beschermingsgraad (stof, vocht en mechanische belasting)? Est-ce que l'installation a un degré de protection adapté (poussière, humidité, charge mécanique)?	V			
69.	Zijn de verlichtingsarmaturen in goede staat ? Les luminaires sont-ils en bon état	V			
70.	Niet teveel defecte lampen ? Pas trop de lampes défectueuses?	V			
71.	Is er gevaar (AM, verlengkabels, ...) op rechtstreekse aanraking naakte geleiders Est-ce qu'il y a un danger (MT, rallonges,...) de contact direct avec conducteurs nus	V			
72.	Zijn de elektrische leidingen die uit de vloer beschermd	V			

Nr N°	ITEM ITEM	OK	NOK	NVT PDA	OPMERKINGEN REMARQUES
	<p>tegen mechanisch belasting?</p> <p>Les conducteurs électriques sortant du sol sont-ils protégés contre les charges mécaniques?</p>				
Periodieke Ctl en keuringen / Ctl périodiques					
73.	<p>Zijn de wettelijk verplichte keuringen uitgevoerd door een EDTC of erkend organisme (HS, LS, liften, branddetectie, stookketels, mazoutreservoirs) en zijn de verslagen ter beschikking van de leidend ambtenaar en de LDPBW?</p> <p>Les Ctl périodiques légales, sont-elles effectuées par un SECT ou organisme agréé (HT, BT, ascenseurs, détection incendie, chaudières, citernes mazout) et est-ce que les rapports de ces contrôles sont à disposition du fonctionnaire dirigeant et du LDPBW?</p>	V ?	V ?		<p>Zie AI 15 voor LS installaties</p> <p>Dalkia levert de PV's van de HS, liften, brandstofreservoirs, branddetectiecentrales</p> <p>AI 18: opvolging volledigheid en herstelling non-conformiteiten in het kader van het contract UTO</p> <p>Voir AI 15 pour les installations BT</p> <p>Dalkia fournit les PV's de la HT, ascenseurs, citernes carburants, centrales de détection incendie</p> <p>AI 18: Suivi si complet et réparation non-conformités actés dans le cadre du contrat EET.</p>
Arbeidsklimaat / Climat de travail					
74.	<p>Opmerkingen verwarming / verlichtingsniveau / verblinding / luchtstromen / lawaai</p> <p>Remarques chauffage / niveau d'éclairage / éblouissement / courant d'air / bruit</p>	V			
Ergonomie / Ergonomie					
75.	<p>Is er een beleid betreffende het beeldschermwerk, manueel heffen en tillen,...</p> <p>Existe-t-il une politique concernant le travail écran, levage et montage manuel des charges,...</p>	V ?	V ?		<p>Te bepalen in AI 6 risicoanalyse fysieke veiligheid</p> <p>A déterminer dans AI 6 analyse des risques sécurité physique</p>
Psychosociale / mentale belasting / Charge psychosociale / mentale					
76.	<p>Kent het Pers de vertrouwenspersonen (+)</p> <p>Est-ce que le Pers connaît les médiateurs / médiatrices (+)</p>			V	

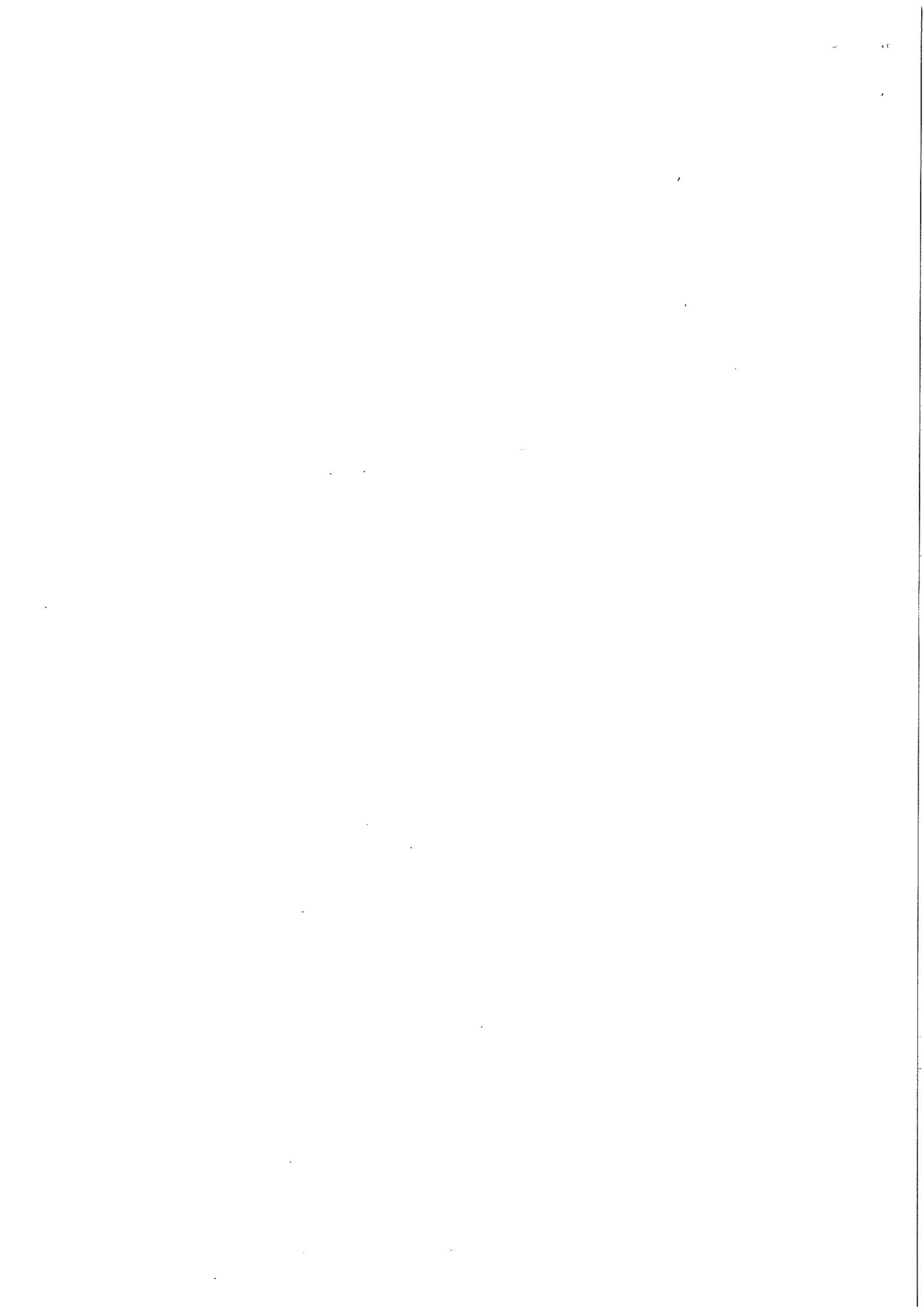
Action Item List

Action Item	Ref (CR-Par)	Beknopte beschrijving / acties	Actoren	Datum	Sit / Opmerkingen
AI 1	2.a Punt 13, 14, 15, 17, 18	Arbeidsveiligheid IDS industriële machines – opmaak VIK <i>LDPBW08 zal voor de industriële machines een IDS verslag opmaken, eventueel ontbrekende Doc opvragen aan de fabrikant en de omgevingsvoorwaarden waarin de machines gebruikt worden eveneens evalueren. Aanluitend zal een VIK kaart opgemaakt worden beschikbaar te stellen aan de bedienaars van de machines.</i>	CDSCA LDPBW08		
AI 2	Par 2.b Punt 25	Arbeidsveiligheid – producten met gevaarlijke eigenschappen PMGE <i>Inventarisatie en verwerven MSDS, opmaak VIK, uitbating binnen RA en bepalen behoefte PEM, indien nodig bestellen logistiek Veil meubilair</i>	LDPBW08 MR C&I-I/S/A (Veil Meub)		
AI 3.	2.c Punt 4 Punt 38 Punt 39 Punt 42 Punt 53	Sit brandalarmsystemen – Screening & Obs ‘Domestic Fire Fighting’ en analyse brandalarmeringssystemen – risicoanalyse brandveiligheid – evacuatie oefening <i>Gedetailleerde RA brand hinderdagverblijf, op basis van de goedgekeurde risicoanalyse de Infra laten aanpassen volgens de geldende regelgeving. Opvolging acties CCWB, organisatie van Ev Oef in 2013</i>	LDPBW CCWB MR C&I-I		Nota Bn HK Def ST KKE (BOC 08) I200214843 van 24 Apr 12 (bestemming: ACOS WB – CCWB en bestemmingen Info MRC&I, MRMP-I, MRMgt-R) ACWB-GID-WRKPR-031 van 15 Jan 13
AI 4.	2.c Punt 35 Punt 40 Punt 41 Punt 42 Punt 44 Punt 46	Arbeidsveiligheid / brandveiligheid - veiligheidsorganisatie - pictogrammen Infra en Vz zones & plannen inplanting blusmiddelen – brandconsignes – Ev plaatjes en fluo vestjes geel EVAC <i>Behoeftedrukking blok 11bis overgemaakt aan MRC&I-I/S/A voor verwerving op open contract, plaatsen pictogrammen door Infra plateau</i>	LDPBW Mrc&I-I/S/A		Impact op INP KKE

Action Item	Ref (CR Par)	Beknopte beschrijving / acties	Actoren	Datum	Sit / Opmerkingen
AI 5.	2.e Punt 39 Punt 42	<p><i>standaardisatie plannen Ev wegen – brandblusmaterieel, consignes bij brand met Sp IRCI en DGCOM PHD (plastificeren plannen) – bestelling bijkomend pictogram Yz zone op paal + plaatsing achter blok 1 Ibis</i></p> <p>Brandveiligheid – intern noodplan – brandbestrijding – vorming 1^{ste} Int Plg - fluorescentievestjes (PBM brandvertragend) voor 1ste interventiePlg</p> <p><i>Opvolgen praktische modaliteiten vorming 1^{ste} Int Plg bestaande uit vier Pers voor het kinderdagverblijf, Fluo rood FIRE behoefte verzamelen en overmaken aan het gans Kw + bijkomende behoefte voor Ev Plg</i></p>	LDPBW CC WB CC V&C MRSys-S/E/PP		
AI 6.	2.f Punt 38 Punt 75	<p>Arbeidsveiligheid – risicoanalyse fysieke veiligheid</p> <p><i>Gedetailleerde risicoanalyse voor de specifieke risico's eigen aan het kinderdagverblijf - na goedkeuring RA risicobeheersende maatregelen implementeren</i></p>	LDPBW		
AI 7.	2.g Punt 36	<p>Bescherming van de gezondheid van de werknemers - EZ – verzorgingslokaal, gevormde hulpverleners (IFO of MI Plghelpers) – eerste zorgen middelen</p> <p><i>RA-uitgevoerd-en-goedgekeurd-door-BOG. Verbandoorden-Sek 051 besteld-en-geleverd-door-SEMI-op-22-Aug-12-EA-6 verbanddezen-worden-voorzien-en-geïnstalleerd-in-blok-1-16 hulpverleners-KKE-via-OFD-gevormd-EZ-lokaal-blok-1-operationeel-EZ-lokaal-voorzien-in-blok-20 (wachttokant)-Drukwerk infofiche EZ nog te lanceren (na bevestiging ev nieuw noodNr, Registratieformulieren verdelen en formulierbaljes laten produceren.. Opvolging installatie EAD door aannemer in blok 1 en blok 8. Herbevoorrading verbruikte middelen langs S4 Bn</i></p>	LDPBW MRSys-S/M S4 Bn HK KKE		
AI 8.	2.h Punt 42	HACCP – bescherming houten randen keuken meubilair	LDPBW Infra		

Action Item	Ref (CR Par)	Beknopte beschrijving / acties	Actoren	Datum	Sit / Opmerkingen
AI 9.	2.g	<i>Advies Vet dienst N-O-H, aanvraag fabricatie inoxplaat, werkaanvraag waterafstotende coating + plaatsing inoxplaten</i> Arbeidshygiëne & EZ – advies voor vrijmaken douche	MRSys-L CC R&A		
AI 10.	Punt 3	Donete vrijgemaakt Actie voor staalname en analyse Legionella Arbeidsveiligheid – inplantingsplan (bestemming lokalen) - branddossier	CDSCA LDPBW Vet Dienst NOH		
AI 11.	Punt 10	Bestaand plan aanpassen met tekenbureel IRCI en toevoegen aan intern noodplan – interventiedossier kanderdagverblijf Arbeidsveiligheid – stabiliteit rekken	CDSCA LDPBW IRCI		WFLOG 44967402
AI 12.	Punt 16	Rek aan uitgang enkele deur niet stabiel. Laten verankeren met een werkaanvraag Ergonomie – risico-analyse bureauticawerkposten	LDPBW Infra		
AI 13.	Punt 45	RA op basis van checklist ergonomie bureauticawerkpost Arbeidsveiligheid – risico op brand – deur hydrant afgesloten met cilindrisch slot	LDPBW HL MRSys-S/E/PP		
AI 14.	Punt 54	Werkaanvraag herstellen – vervangen deur Arbeidsveiligheid / brandveiligheid – noodverlichting op de Ev wegen – geen noodverlichting aan (nood)uitgangen	LDPBW Infra		Zie ook AI 4
AI 15.	Punt 58 Punt 74	Werkaanvraag voor plaatsen bijtornende armaturen Arbeidsveiligheid – elektriciteit – wettelijke keuring LS installaties en andere technische installaties die wettelijk dienen gekeurd te worden RA volgens KB en aanvragen keuring door EDTC	LDPBW Infra plateau LA contract UTO Dalcia		

Action Item	Ref (CR Par)	Beknopte beschrijving / acties	Actoren	Datum	Sit / Opmerkingen
AI 16.	Punt 59 Punt 60	Arbeidsveiligheid -- elektriciteit -- technische lokalen afgesloten maar snel toegankelijk tijdens en na de diensturen <i>Vraag voor afsluiten deuren-door Infra, -steunelkaast-geleverd door-Berlaar en WFL-LOG-voor-plaatsing-in-wachthokkast-blok 20. Kopie sleutel bij Offr-van wacht</i>	MR C&I-I/S/T LDPBW Infra		Zie mail in Bijl E voor sluiten deuren LS lokalen en kopie sleutel bij officier met wacht dienst
AI 17.	Punt 70	Arbeidsveiligheid / elektriciteit -- ontbreken ééndraadschema's <i>Opvragen bij tekenbureau I/RCI</i>	LDPBW Mrc&I-I/S/T Infra plateau AankoopOffr MRMP-I		Zie AI 15 voor LS. Dalkia levert via de LA de PV's voor de HS, liften, brandstofreservoirs, branddetectiecentrales
AI 18.	Punt 74	Arbeidsveiligheid / brandveiligheid - verplichte keuringen EDTC / erkend organisme <i>Volledigheid te checken en op te volgen (herstellen niet-conformiteiten)</i>	LDPBW Mrc&I-I/S/T Infra plateau AankoopOffr MRMP-I		Zie AI 15 voor LS. Dalkia levert via de LA de PV's voor de HS, liften, brandstofreservoirs, branddetectiecentrales





Innovating Fire, Security & Integrated Solutions

Dalkia nv-sa
t.a.v. Dany Van den Haute
F. Demetskaai 52
1070 Brussel

Brussel, 31 december 2012

ATTEST VAN GOEDE WERKING 2012

Relaitron nv-sa (BOSEC gecertificeerd) verklaart dat de branddetectie installatie van het gebouw :

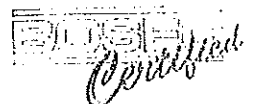
510104/011
Leger Evere - blok 11BIS Creche
Sint Elisabeth Kwartier
1140 Brussel

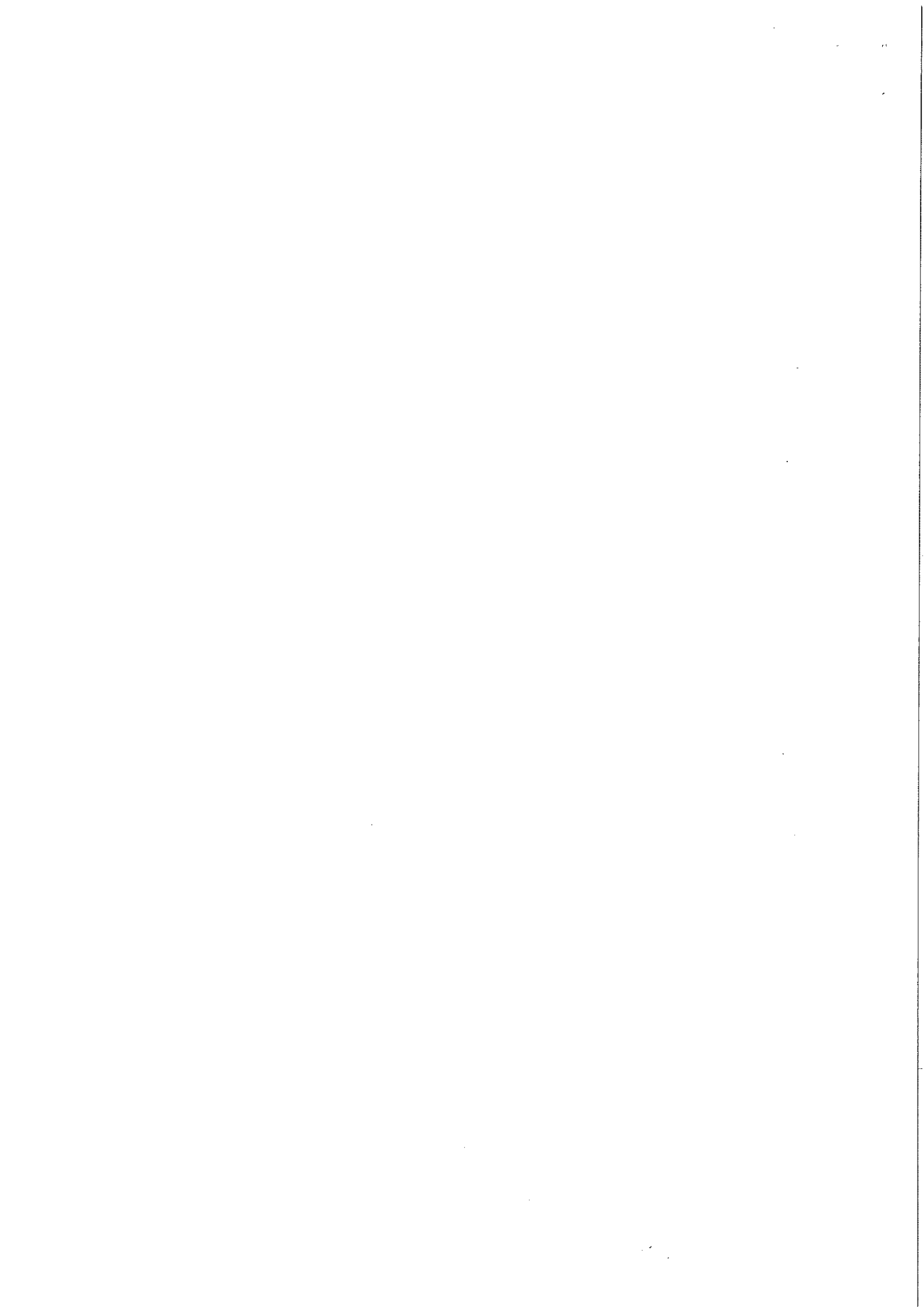
gecontroleerd en onderhouden is volgens de bepalingen in het onderhoudscontract voor het jaar 2012 afgesloten tussen Relaitron nv-sa en de klant.

Opmerking(en) :

- nihil

Johan ANTONUS
BOSEC brandexpert





Maes Jean-Marie

From: Maes Jean-Marie
Sent: maandag 8 april 2013 09:50
To: Embrechts Hubert; Lassau-Strauven Dirk
Cc: SCHOUTERDEN Elke (elke.schouterden@cdsca.be); Wysevelde Rany
Subject: Tour annuel prévention et protection: demande de fermeture locaux BT du bloc 11Bis

Bonjour Hubert,

1. Lors de notre tour annuel du 05 Avr dernier au bloc 11bis crèche, nous avons constatés que ni les locaux techniques BT ni les portes des TGBT sont fermées . Pourriez-vous:
 - a. envoyer quelqu'un de vos collaborateurs afin de fermer les portes des locaux BT;
 - b. demander à Dirk de copier une clé afin de la garder dans le cleffier de l'Offr de garde pour avoir rapidement accès en dehors des Hrs de Sv en cas de calamités et ceci dans le cadre du plan interne d'urgence QRE.
2. POC Crèche : Mme Elke Schouterden : Tf 7481 afin de coordonner un accès facile.
3. Si Infra n'avait pas la clé, demandez Dalkia via Fabrice Derasse de fermer les portes des locaux BT et de nous soit donner une copie de clé soit donner l'original afin de faire une copie.

Dirk,

als voor de kopie van de sleutel een WFLOG nodig is, laat dan iets weten.

Merci d'avance, bedankt,

JMM

J-M Maes, Ing
Cdt
LDPBW08-SL.PPT08 - Evere
Ph: 9-2400-3692
Fax: 9-2400-4709
jean-marie.maes@mil.be

