

# CIDMat



**To Provide the DNA of Logistics**

# Onthaalbrochure

**DEFENSIE  
LA DÉFENSE**



**VOORRANG AAN VREDE  
PRIORITÉ À LA PAIX**



<b>WELKOMSTWOORD VAN DE DIRECTEUR .....</b>	<b>1</b>
<b>AANKOMST IN HET KKE .....</b>	<b>2</b>
<b>CIDMAT MISSION STATEMENT .....</b>	<b>3</b>
MISSIE .....	3
VISIE .....	3
WAARDEN.....	4
<b>WHO'S WHO .....</b>	<b>5</b>
<b>HISTORIEK VAN DE EENHEID .....</b>	<b>6</b>
<b>HET EMBLEEM.....</b>	<b>8</b>
<b>HET KENTEKEN.....</b>	<b>9</b>
<b>ORGANISATIE.....</b>	<b>10</b>
GETALSTERKTE .....	11
OPDRACHTEN.....	12
<i>i. Srt</i> .....	12
<i>ii. Sp Log</i> .....	12
<i>iii. CISC</i> .....	12
<i>iv. QMT</i> .....	13
<i>v. Procedures &amp; Synthese</i> .....	13
<i>vi. Departement Documentatie</i> .....	13
<i>vii. Departement Codificatie</i> .....	13
ADRES .....	14
BELANGRIJKE TELEFOONNUMMERS .....	14
UURROOSTER.....	15
ADMINISTRATIE VAN HET PERSONEEL.....	16
HORECA.....	16
RICHTLIJNEN GEPUBLICEERD DOOR CIDMAT .....	17
<b>KWARTIER KONINGIN ELISABETH.....</b>	<b>18</b>
HISTORIEK VAN HET KWARTIER .....	19
HET BATALJON HOOFDKWARTIER DEFENSIESTAF (BN HK DEF ST - KKE).....	20
TOEGANG TOT HET KKE .....	21
<i>i. Gate ALFA</i> .....	21
<i>ii. Gate BRAVO</i> .....	21
<i>iii. Gate CHARLIE</i> .....	21
HET BUREEL TOEGANGSKAARTEN VAN HET KKE .....	22
DE HORECA-DIENSTEN.....	23
LOGEMENT IN HET KKE .....	25
MEDISCHE STEUN (4 EMI).....	26
SOCIALE DIENST .....	28
SPORT .....	29
ANDERE FACILITEITEN.....	30
STAFDIENSTEN EN ORGANISMEN IN HET KWARTIER .....	32
<b>HET KKE TE BEREIKEN .....</b>	<b>33</b>
LANGS DE WEG.....	33
MET HET OPENBAAR VERVOER .....	34
SCHUMAN PENDELDIENST .....	35



## **Welkomstwoord van de Directeur**

Als steuneenheid van het directoraat-generaal "Material Resources", centraliseert CIDMat alle activiteiten met betrekking tot de codificatie van het materieel van Defensie en het behandelen van technische documentatie dienaangaande.

Maar ons werk werpt ook zijn vruchten af ver buiten DGMR; we werken samen met een zestigtal andere partners in het NAVO-codificatiesysteem en wij leveren de sleutel die de schakel vormt tussen het management en de operationele logistiek in een nationale en internationale omgeving.

U bent naar CIDMat gekomen om hier een essentiële en gewaardeerde taak uit te voeren.

Deze brochure is bedoeld als gids die u zal begeleiden in onze structuur en die u vertrouwd zal maken met de faciliteiten en diensten die voor u beschikbaar zijn.

Ik heet u welkom in CIDMat.

## **Aankomst in het KKE**

Op de dag van uw aankomst dient u zich aan te melden aan Gate CHARLIE waar u een voorlopig toegangsbewijs zal afgeleverd worden.

U moet zich aan het Srt van CIDMat aanmelden, blok 4D, lokaal 0.76. Er is een parking achteraan het gebouw.

De Veiligheidsofficier van CIDMat zal u een document bezorgen waarmee u een magnetische toegangsbadge voor het kwartier voor uzelf en uw voertuig kunt aanvragen. In voorkomend geval kan ook de toegang tot de beveiligde zone van Blok 1 aangevraagd worden. In dit geval, moet U titularis zijn van een veiligheids-habilitatie van het niveau «vertrouwelijk» of hoger.

# **CIDMat**

## **Mission Statement**

### **Missie**

Als steuneenheid van DGMR, neemt CIDMat deel aan het geïntegreerd beheer van het materieel :

- ▶ beheer van de signaletische gegevens van materieel en fabrikanten ten voordele van de Belgische Defensie en alle lidstaten van het NATO Codificatiesysteem (NCS), conform de richtlijnen van het NCS;
- ▶ een belangrijke rol te spelen in de evolutie van het NCS dankzij haar actieve deelname aan de internationale vergaderingen in verband met codificatie;
- ▶ reproductie, verdeling en beheer van de technische documentatie van het materieel overeenstemmend de internationale standaards in deze materie;
- ▶ aankoop en verdeling van internationale normen;
- ▶ informatie en advies aan de verschillende DG en ACOS voor de verbetering van het beheer en het gebruik van het materieel in de domeinen hierboven vermeld.

### **Visie**

Het CIDMat wil komen tot het:

- ▶ promoten van haar rol en bevoegdheden bij Defensie, de partners en de industrie;
- ▶ verbeteren van de kwaliteit van haar diensten en van haar expertiseniveau en dit op een continue wijze;
- ▶ uitbreiden van de reikwijdte van haar diensten in het domein van interoperabiliteit en operationele steun;
- ▶ aanbieden van een omgeving waarin iedereen zich op professioneel en persoonlijk vlak kan ontplooiën.

**Waarden**

Het CIDMat hecht zich aan de waarden van DGMR en aan de volgende bijzondere waarden:

- ▶ implicatie in een gespecialiseerd domein voor de levering van kwaliteitsinformatie;
- ▶ diplomatie in de contacten met nationale en internationale partners.

**Who's who****Directeur**

Maj T. VANDEN DRIES, Ir

**Dept Doc  
S1  
Cie Comd**S. BRACKE  
Cdt**Dept Codif  
S2-S3**V. DUMONT  
Cdt v/h Vlw, Ing**Korpsadjutant**L. VAN HOECK  
Adjt Chef**Korpskorporaal  
BEX**C. VANDEPITTE  
1Kpl Chef**Eenheidsadjutant  
Srt**D. DERUYTTER  
Adjt**QMT**P. JORIS  
Adjt Chef**Log Sp  
S4**J.-P. BAYET  
Adjt**CISC**M. GOORICKX  
Adjt**Adj SLPPT  
MD**J.-P. POTVIN  
Adjt

## **Historiek van de eenheid**

*Eén van de elementen om een oorlog te kunnen winnen is 'het juiste materiaal, op de juiste plaats, op het juiste moment' ter beschikking te hebben*

Gen George S. PATTON – 17 Jul 1944

Na de tweede wereldoorlog, op 18 Jan 1945, vraagt President F. ROOSEVELT een efficiënt 'item identification system' te ontwikkelen dat ondubbelzinnig is, met als doel dubbele stocks te vermijden tengevolge van verschillende benamingen, fabrikanten of referentienummers.

Na het oprichten van de NATO op 04 Apr 1949 zou dit Amerikaans systeem van codificeren overgenomen worden door de toenmalige partners en werden de spelregels vastgelegd met STANAG 3150 & 3151: het NATO-codificatiesysteem (NCS) was een feit.

Het duurt echter nog tot 09 Okt 1954 vooraleer het Belgisch Codificatie Bureau (NCB) wordt opgericht. Dit gebeurt door de creatie van de Sectie Logistiek Interforces (JLS), aangehecht aan het Comité des Chefs d'EM (JCS) in de toenmalige Kazerne Prins BOUDEWIJN.

Op 10 Mar 1959 verandert de benaming JLS in JLC en verhuist de eenheid op 06 Okt 1961 naar de Kazerne ROLIN.

In 1963 wordt de benaming opnieuw gewijzigd in BLC. Twee jaar later, 01 Jul 1965 vinden zij onderdak in de Kazerne Majoor GERUZET om in 1975 haar intrek te nemen in het Kwartier Koningin Elisabeth te EVERE.

Vanaf 1990 wordt BLC een onderdeel van JSO-G en vanaf 27 Apr 1997 van ITC-G4.

Op 10 Okt 2001, bij de herstructurering van Defensie, wordt CIDMat (Centrum voor Identificatie en Documentatie van het Materieel) geboren en is voortaan een volwaardige steuneenheid van MRSys.

Wegens verbouwingswerken in KKE neemt het jonge CIDMat op 07 Jan 2002 haar intrek in het Kwartier Koning Albert I te EVERE waar het versterkt wordt met personeel van de codificatiebureaus van de Marine (ZEEBRUGGE), 21 LogW (EVERE-Noord) en van de Landmacht (TERVUREN). Vanaf nu zijn we niet alleen verantwoordelijk voor de creatie en het onderhoud van de NSNs en de database van de Belgische bedrijven,

maar ook voor de reproductie en de verdeling van de Technische Documentatie van het militair materieel.

Na het beëindigen van de renovatiewerken neemt CIDMat de gelijkvloerse verdieping van Blok 4D in, we schrijven 27 Sep 2004 ...

## Het Embleem



Op 20 maart 2003 werd de standaard van de 20SpW, die oorspronkelijk hoorde tot de 9WJB, door Lt Gen, Ir, Vleugel-adjutant van de Koning, J. DE WINTER, in bewaring gegeven aan de eerste Korpscommandant van het CIDMat, de Lt Kol v/h Vlw C. VANDEZANDE.

Het is een standaard met de nationale kleuren, met nestels. Op de sokkel, staat er de inschrijving:

**L'UNION FAIT LA FORCE – 9W CH-B**

**EENDRACHT MAAKT MACHT – 9 J-B W**

## Het Kenteken



Lichtblauwe achtergrond, diagonaal opgedeelde door twee linten met de Belgische driekleur en centraal de windroos van het NAVO-symbool.

Bovenaan, het kenteken van de vroegere Landmacht, onderaan, het kenteken van de vroegere Luchtmacht, links, het kenteken van de vroegere Medische Dienst en rechts, het kenteken van de vroegere Zeemacht.

Het motto 'CIDMat' in gouden letters op een witte achtergrond begeleidt dit wapenschild.

Het eenheidshangertje gedragen door het personeel van CIDMat is hetzelfde wapen, met daarboven het motto "CID-Mat" in gouden letters op een lichtblauwe achtergrond.

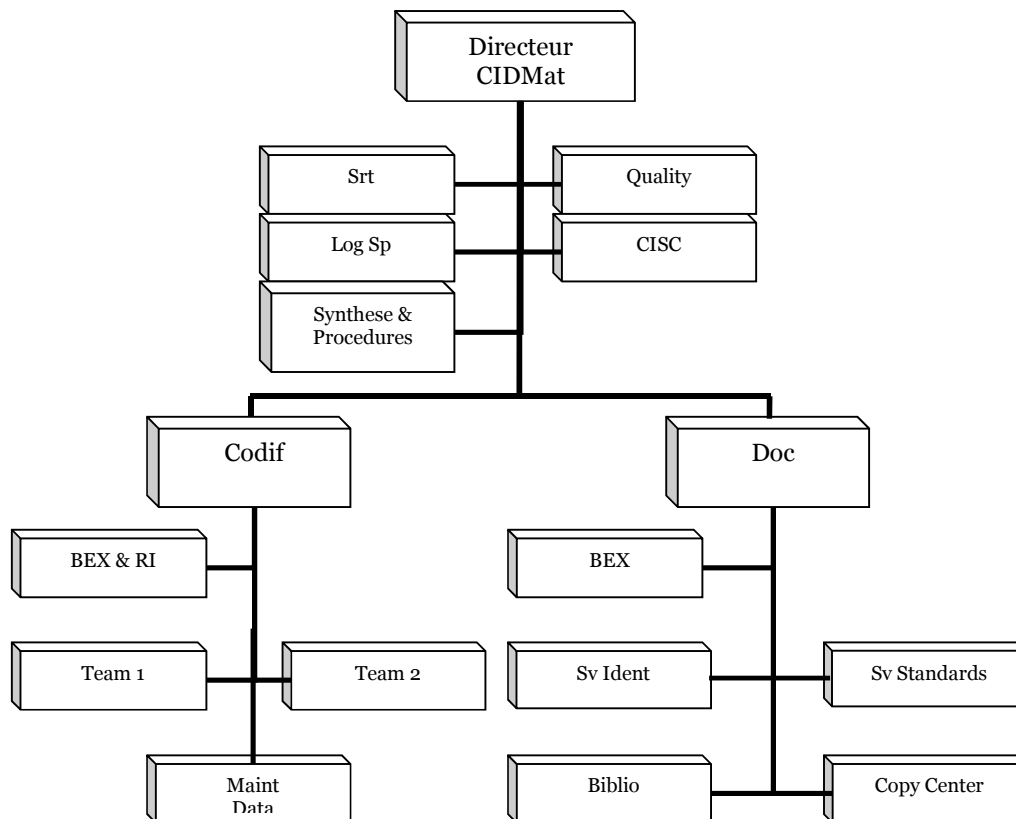
## Organisatie

CIDMat is een Korps met aan het hoofd een Korpsverste (CO) die de titel van Directeur heeft.

CIDMat bestaat uit twee departementen en verschillende diensten. De departementen zijn:

- ▶ **Dept Codificatie**  
Dit departement verzamelt de diensten voor codificatie van het materieel.
- ▶ **Dept Technische Documentatie**  
Dit departement verzamelt de diensten voor technische documentatie.

Het volgende organigram toont de organisatie van het eenheid:



Opdrachten van de hoofddiensten zijn in de volgende sectie beschreven.

De getalsterkte van CIDMat is klein ten opzichte van haar activiteit zoals volgende tabel aantoont.

**Getalsterkte**

Niv	Voorzien OT	Bestaande Mil				Bestaande Burgers			
		M		V		M		V	
		F	N	F	N	F	N	F	N
<b>SO1</b>	1 / 1	1							
<b>JO1</b>	2 / 2	2							
<b>WOC</b>	8 / 5	2	2		1				
<b>SC1</b>	25 / 22	10	10			1		1	
<b>SC2</b>	13 / 8	6	2						
<b>JCO</b>	4 / 7	3	1		2	1			
<b>Totaal</b>	53 / 44	24	15		3	2		1	

Situatie 01 Jan 2012

**Opdrachten****i. Srt**

- ▶ Alle administratieve formaliteiten
- ▶ Verloven & vergunningen
- ▶ Marsbevel
- ▶ Fietsvergoeding
- ▶ ModB
- ▶ Briefwisseling via Post & MITS
- ▶ Aanpassingen & wijzigingen in HARMONY (gezinssituatie, privé adres, nummerplaat, wagen, e-id, ...)
- ▶ Voorbereiden en opvolgen evaluatienota's

**ii. Sp Log**

- ▶ Beheer cafetaria
- ▶ Beheer catalogen (Budget)
- ▶ Beheer meubilair
- ▶ Beheer bureelbenodigdheden
- ▶ Beheer Tpt-aanvragen
- ▶ Beheer 3 vergaderzalen CIDMat
- ▶ Werkaanvragen INFRA
- ▶ Lokale aankopen

**iii. CISC**

- ▶ Beheer FIT informaticamateriaal (Hardware & Software)
- ▶ Uw steun voor al uw problemen met uw PC ...
  - User account problemen
  - Logon problemen
  - Applicatieproblemen
- ▶ Technische en functionele Call Desk SICAD+
- ▶ Webmaster

**iv. QMT**

- ▶ Missie, Visie en Waarden vastleggen
- ▶ Strategische & Operationele objectieven bepalen
- ▶ Processen beschrijven
- ▶ Meetpunten bepalen en opvolgen
- ▶ Verbetermaatregelen voorstellen aan Comdo (Risc-Mgt)
- ▶ Veranderingsmanagement

**v. Procedures & Synthese**

- ▶ Verantwoordelijk voor de uitgegeven richtlijnen
- ▶ Implementering van de Acod-P1
- ▶ ILLIAS super user
- ▶ Internationale relaties

**vi. Departement Documentatie**

- ▶ Reproducieren van Tech Doc voor de klanten
- ▶ Bundelen van documenten
- ▶ Raadplegen Technische Documentatie
- ▶ Opvragen normen

**vii. Departement Codificatie**

- ▶ Vertegenwoordigt BE NCB op Panel A meetings
- ▶ BEX is centraal Entry & Exit point, BE & NATO
- ▶ Identificatie en Codificatie door de Team's
- ▶ Maintenance van de Belgische NSNs
- ▶ Maintenance van de Belgische fabrikantenlijst
- ▶ Opvolgen van de contracten en contact met de industrie

**Adres****Burger**

CIDMat  
Kw Koningin Elisabeth  
Blok 4D.0 Loc 79  
Eversestraat 1  
1140 BRUSSEL

Tel Srt 9-2400-1647  
02/701 1647

e-mail Srt [CIDMAT.Secretariat@mil.be](mailto:CIDMAT.Secretariat@mil.be)

Intranet website <http://units.mil.intra/sites/CIDMat/Pages/Default.aspx>

Fotogalerij CIDMat <\\stfws100320297\photo's>

Telefoonlijst CIDMat zie bijlage

**Militair**

CIDMat  
(Departement, Dienst of Pers)

(SDS) PPO2 EVERE

FAX 9-2400-6095  
02/701 6095

**Belangrijke telefoonnummers**

Mil	9-2400 + Ext
Burger	02/701 + Ext
CTr – Inlichtingen	3111 of 4111
NOODnummer	1000 (Brand, ongeval, incident)
Offr met Wachtdienst	4681
Onthaaldesk Blok 1	3657
Storingen	3333
Bureel toegangskaarten	4024

**Uurrooster**

In CIDMat is het Reg A12/1, met betrekking tot de variabele arbeidstijd, van toepassing.

- ▶ Begin van de dienst      tussen 0645 Hr en 0900 Hr
- ▶ Middagpauze              minstens 30 minuten
- ▶ Einde van het dienst      tussen 1451 Hr en 1800 Hr

Iedereen, beneden de rang van Offr, schrijft zichzelf 's morgens in op de controlelijst in Loc 4Do.82, met vermelding van naam en aankomstuur.

's Avonds bij het vertrek schrijft men zich op dezelfde manier uit in de rechterkolom van deze lijst.

Er zijn 3 onderbrekingen (breaks):

0745 Hr – 0800 Hr

0945 Hr – 1000 Hr

1400 Hr – 1415 Hr (behalve op vrijdag)

Elke laatste vrijdag van de maand is er een Social Call om 1400 Hr in onze cafetaria.

Eén keer per trimester (Mar, Jun, Sep en Jan) is deze bijeenkomst verplicht voor ALL het personeel.

**Administratie van het personeel**

Het militair en burgerlijk personeel dat geaffecteerd is bij een organisme of een eenheid van het kwartier Koningin Elisabeth wordt administratief beheerd door het Adm Sp Element 165 van het Bn HK Def St - KKE (ASE 165).

Zo vlug mogelijk na uw aankomst dient u zich bij deze dienst aan te bieden om u op administratief gebied in orde te stellen; het secretariaat van de ASE 165 zal u aanwijzen welk bureel u zal administreren.

U dient in het bezit te zijn van uw marsbevel en een kopie van het bericht dat de mutatie voorschrijft om u te kunnen laten "registreren".

Eveneens op het ASE 165 kunt u een document 'Aanvraag van een treinkaart verminderd met de werkgeversbijdrage' (3<sup>e</sup> betalersysteem) bekomen, om een abonnement met het openbaar vervoer te kunnen aanvragen.

**Bn HK Def St – ASE 165**

<b>Lokalisatie</b>	Blok 11	
<b>Telefoon / FAX</b>		
Tel 7543	Secretariaat	Loc 1.32
Tel 7569	Chef ASE 165	Loc 1.26
Tel 6181 of 4580	Abonnement	Loc 0.53
	Uurrooster : 0800 Hr – 1430 Hr	

*Het ASE 165 is enkel open in de voormiddag ... namiddag op afspraak!*

**HORECA**

CIDMat heeft haar eigen cafetaria. Zij ondersteunt verschillende sociale activiteiten.

Het is mogelijk om vóór 0900 Hr een broodje te bestellen in de cafetaria.

Het Reglement van Inwendige Orde kan op volgende link geraadpleegd worden:

<T:\DgMr\CIDMat\10 Support Cell\1010 Logistical Support\Cafetaria\Directives>

**Richtlijnen gepubliceerd door CIDMat****▶ APG**

[DGMR-APG-CODIFIC-PPGC-001\\_N](#)

De codificatie van Material Resources

**▶ GID**

[DGMR-GID-CODIFIC-PMGX-001\\_N](#)

De codificatieaanvragen in ILIAS

**▶ SPS**

[DGMR-SPS-CODIFIC-PPGC-001\\_N](#)

Het NAVO-Codificatiesysteem - NSC

[DGMR-SPS-CODIFIC-PPGC-002\\_N](#)

Criteria voor het toekennen van een NSN

[DGMR-SPS-CODIFIC-PPGC-003\\_N](#)

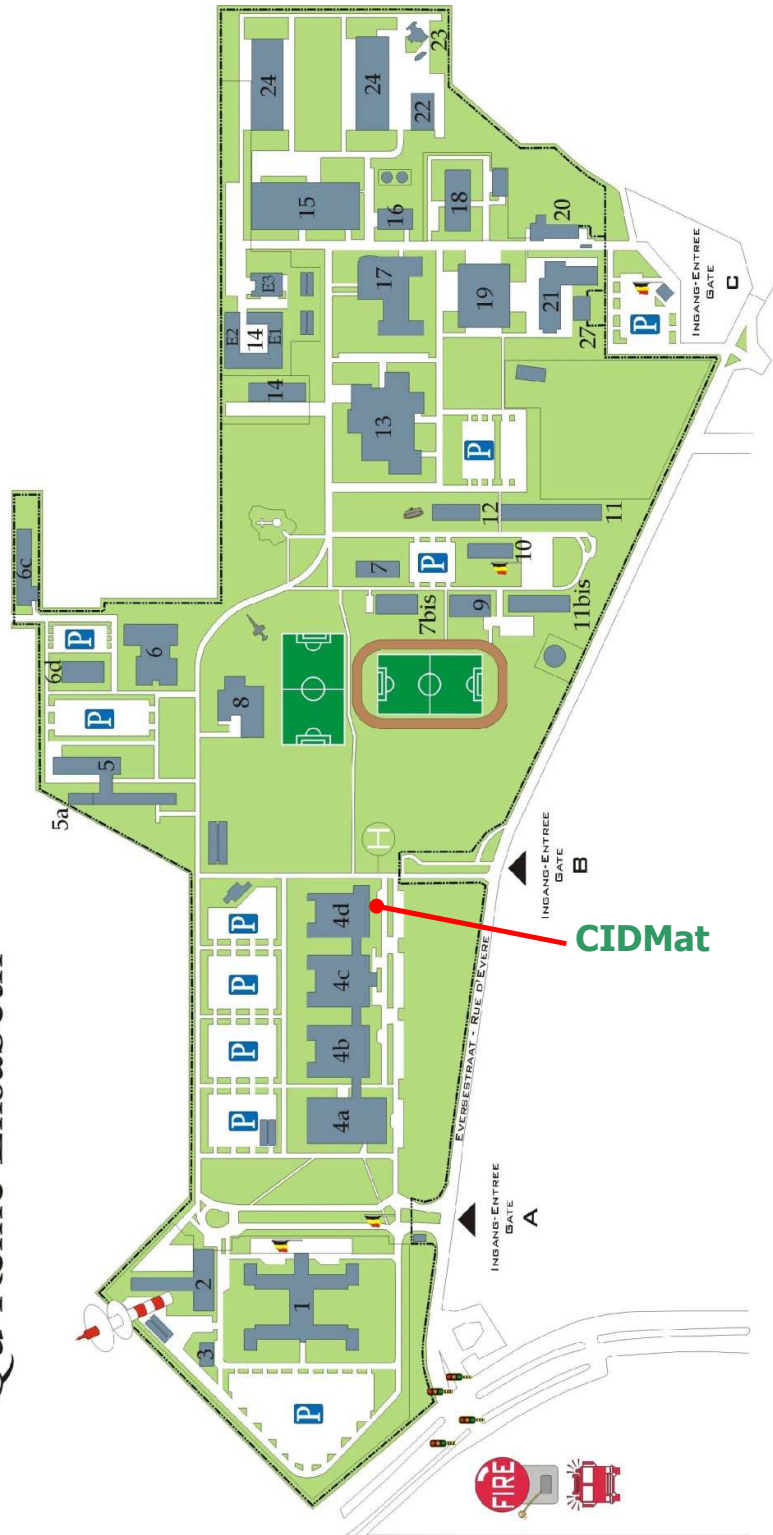
Voorschriften betreffende de aankopen en de  
codificatieclausules

[DGMR-SPS-DOCUPDA-PPGX-002\\_N](#)

De bestelling van normen binnen Defensie

# Kwartier Koningin Elisabeth

Kw Koningin Elisabeth  
Qu Reine Elisabeth



## Historiek van het Kwartier



Vóór de oorlog lag er op het grondgebied van de gemeenten Brussel, Evere en Zaventem een grasvlakte van zestig hectaren die dienst deed als militair vliegveld. In de onmiddellijke nabijheid bevond zich ook het luchtmachtkwartier Dechamp dat heden niet meer bestaat.

In het kader van de domaniale renovatie werd dit terrein later aangewend voor de bouw van het kwartier Koningin Elisabeth. De constructie van Blok 4, het eerste gebouw, duurde van 1971 tot 1973; deze van Blok 1 van 1974 tot 1977.

De totale duur van de bouwwerken bedroeg vijftien jaar.

Commandant RUZETTE (Ridder), tweede commandant van de Algemene Diensten Evere, ontwierp in 1978 het wapenschild van het KKE. Adjutant QUINTEYN van dezelfde eenheid stond in voor de realisatie.

Het wapenschild stelt een toren met open portaal voor die het open kwartier symboliseren (in 1986 werd een omheining rond het kwartier geplaatst). De kleuren rood en goud zijn deze van de gemeente Evere.

Het verguld monogram, de blauwe achtergrond en de kroon zijn de zinnebeelden van Koningin Elisabeth. Het devies « HIC ET NUNC » (Hier en Nu) werd in 1980 toegevoegd door de toenmalige kwartiercommandant Majoor BADON.

**Het Bataljon Hoofdkwartier Defensiestaf  
(Bn HK Def St - KKE)**

Het Bn HK Def St - KKE oefent de bevoegdheden uit van Commando van het Kwartier Koningin Elisabeth.

De KwComd is tevens de Voorzitter van het BOC plateau EVERE.

Het Bureel S2 KKE, de ASE 165, het sportcomplex, het kapsalon, de dienst logement KKE en de Mess KKE 4100 die in deze brochure worden vermeld, hangen af van het Bn HK Def St – KKE.

**Bn HK Def St - KKE**

<b>Lokalisatie</b>	Blok 11
<b>Telefoon / FAX</b>	
Tel 4682	KwComd Lt Kol L. MEULEBROUCK
Tel 3704	Korpsadjutant Adjt Chef R. VANCAUWENBERGE
<b>Intranet</b>	

<http://units.mil.intra/sites/evere/Pages/Default.aspx>

**Toegang tot het KKE**

Het KKE omvat DRIE ingangen:

**i. Gate ALFA**

Op werkdagen van 0600 Hr tot 1800 Hr :

- in- en uitgang voor het personeel met magnetische badge
- in- en uitgang voor militaire voertuigen
- in- en uitgang voor VIPs
- bureel voor registratie van bezoekvergunningen aan bezoekers te voet

In- en uitgang voor voetgangers met magnetische badge via draaiportieken 7/7 & 24/24

**ii. Gate BRAVO**

Op werkdagen van 0600 Hr tot 1000 Hr

Ingang uitsluitend voor voertuigen met magnetische badge

Voorlopig buiten gebruik

**iii. Gate CHARLIE**

In- en uitgang voor voertuigen 7/7 & 24/24

In- en uitgang voor voetgangers via draaiportiek 7/7 & 24/24

Bureel voor registratie van bezoekvergunningen.

Tijdens de verlofperiodes en bij gebrek aan wachtpersoneel, kunnen er afwijkingen zijn

**Het Bureel Toegangskarten van het KKE**

Hier worden de magnetische toegangsbadges voor het personeel van het kwartier vervaardigd.

Het militair personeel dient zich aan te melden in Tenue 2B of 2C.

**Bureel Toegangskarten – QRE**

**Lokalisatie** Block 11, lokaal 0.28

**Telefoon / FAX**

Tel 4024

**Openingsuren**

Maandag 0800 Hr – 1200 Hr / 1300 Hr – 1500 Hr

Dinsdag 0800 Hr – 1200 Hr / 1300 Hr – 1500 Hr

Woensdag 0800 Hr – 1200 Hr / 1300 Hr – 1500 Hr

Donderdag 0800 Hr – 1200 Hr / 1300 Hr – 1500 Hr

Vrijdag 0800 Hr – 1200 Hr

**De HORECA-diensten**

Buiten de Cafeteria van CIDMat, biedt KKE verschillende mogelijkheden met betrekking tot HORECA.

**Club Koningin Elisabeth****Club Koningin Elisabeth**

**Lokalisatie**                      Blok 4A

**Telefoon / FAX**

Tel 3973                              Secretariaat

Tel 4434                              Directeur

Tel 7060                              Boekhouding

**Uurrooster - Restaurant**

Ontbijt                              0700 Hr – 0830 Hr

Middagmaal                      1130 Hr – 1330 Hr

**Uurrooster - Bar**

1000 Hr – 1045 Hr / 1130 Hr – 1500 Hr

**Uurrooster – Sandwich Bar**

Bestellingen                      Tot 0900 Hr per Fax (7116) of Tel (3973)

Na 0900 Hr worden er **geen** bestelling meer  
aangenomen

Levering                              1130 Hr – 1300 Hr

**Folder**

<\\staffsrv004\datadisk\KKE-QRE\Club Koningin Elisabeth>

Het weekmenu en andere nuttige info ivm de CLUB KKE kan men vinden in de boven vermelde folder

Het is niet nodig om zich op voorhand in te schrijven.

**Mess KKE 4100****Mess KKE 4100****Lokalisatie**                      Blok 13**Telefoon / FAX**

Tel 4735                              Directeur

Tel 4883                              Bureel Beheer

**Openingsuren – Self Service** (Enkel op werkdagen)

Ontbijt                              0700 Hr – 0830 Hr

Middagmaal                      1130 Hr – 1330 Hr

Avondmaal                        1700 Hr – 1800 Hr

**Folder**<\\staffsrv004\datadisk\KKE-QRE\MESS 4100\Menu>

Het maandmenu van Mess 4100 kan men vinden in de boven vermelde folder

Het is niet nodig om zich vooraf in te schrijven.

**Logement in het KKE****Bureel Beheer Logt**

**Lokalisatie**                      Blok 11, lokaal 3.22

**Telefoon / FAX**

Tel 4874

Het KKE heeft een capaciteit van 101 bedden, waarvan 40 in individuele kamers. Deze logementen bevinden zich in de blokken 7, 7Bis en 11Bis.

Het kwartier beschikt bovendien in Blok 11 over 56 (50M & 6V) bedden in "transitkamers" voor gratis huisvesting. Een dergelijk logement kan zonder voorafgaande reservering bekomen worden. De sleutel van een kamer dient afgehaald te worden in het wachtlokaal aan Gate CHARLIE (Blok 20).

**Medische Steun (4 EMI)**

Uw medisch dossier wordt door 4 EMI, Campus Renaissance (KMS) te BRUSSEL bijgehouden.

**4 EMI (KMS)**

**Lokalisatie** 4 EMI, Campus Renaissance (KMS), BRUSSEL

**Telefoon / FAX**

Tel 9-2428-6051 4 EMI  
of 02 742 60 51

**Gezondheidszorgen voor het personeel van Defensie**

<http://www.mil.be/infopat/index.asp?LAN=nl>

**Terugbetaling Medische Kosten**

<http://intranet.mil.intra/sites/BudFin/Pages/Medical.aspx#N>

**Tandarts**

**Lokalisatie** KKE, Blok 9, 1<sup>ste</sup> verdieping

**Telefoon / FAX**

Tel 4843 Op afspraak

**Arbeidsgeneeskunde**

**Lokalisatie** KKE, Blok 9, 1<sup>ste</sup> verdieping

**Telefoon / FAX**

Tel 6180 Dienst afhankelijk van ACOS WB

**CME New (IMDO)**

**Lokalisatie** PEUTIE

**Telefoon / FAX**

Tel 9-2820-4611  
of 9-2820-4502

**Opgelet!!!**

In geval van ongeval, incident of brand, onmiddellijk het nummer 1000 bellen, of 112 (met GSM)!

Neem eveneens contact met het Wachtlokaal op 4681 of 6654

**Sociale dienst****Permanente Sociale Dienst**

**Lokalisatie**                      Blok 11, lokaal 3.43

**Telefoon / FAX**

Tel 6075

**Openingsuren (Franstalige)****Openingsuren (Nederlandstalige)**

Eerste en derde donderdag van de maand  
0930 Hr – 1100 Hr

**CDSCA - Sociaal Dienst Antenne Brabant**

**Lokalisatie**                      Kwartier Majoor Housiau  
Martelarenstraat 181 (Blok B8)  
1800 PEUTIE

**Telefoon / FAX**

Tel 02 755 48 81  
of 9-2320-4881

**e-mail**

[ssdbrabant@cdsca.be](mailto:ssdbrabant@cdsca.be)

**Internet**

<http://www.mil.be/cdsca-ocasc/subject/index.asp?LAN=nl&ID=1556>

**Sport**

KKE geeft toegang aan meerdere sportfaciliteiten.

Aanvullend aan het sportcomplex met zijn twee sportvelden en een piste, bestaat de mogelijkheid tot toegang tot zwembaden in de onmiddellijke omgeving.

Ten slotte, is er buiten het kwartier een verscheidenheid van loopcircuits om te trainen.

**Sportcomplex**

**Lokalisatie** Blok 8

**Telefoon / FAX**

Tel 6056 of 4507

**Openingsuren**

Polyvalentezaal (kleine en grote) 0730 Hr – 1530 Hr

Powergymzaal 0730 Hr – 1530 Hr  
Woensdag: tot 1430 Hr  
Vrijdag: tot 1400 Hr (wegens onderhoud)

**Zwembad (1)**

**Lokalisatie** TRITON  
Oudstrijderslaan 260  
1140 EVERE

**Telefoon / FAX**

Tel 02 247 63 20

**Openingsuren**

Alle werkdagen 0800 Hr – 1700 Hr

**Zwembad (2)**

**Lokalisatie** NATO

**Openingsuren**

Alle werkdagen 0830 Hr – 0915 Hr  
(behalve woensdag) 1430 Hr – 1645 Hr

Tijdens de diensturen, op vertoon van de toegangsbadge KKE en na inschrijving in het register ... **GRATIS TOEGANG**

**Andere faciliteiten****Permanentie Euromut**

**Lokalisatie** Blok 1, via hoofdingang - Lokaal B10

**Afgevaardigde**

Tel 0486 28 16 89

Eddy CROMBEEN

[eddy.crombeen@partnerseuromut.be](mailto:eddy.crombeen@partnerseuromut.be)

[crombeen.eddy@gmail.com](mailto:crombeen.eddy@gmail.com)

**Openingsuren**

Donderdag

1400 Hr – 1600 Hr

**Brievenbussen**

Blok 1 (ingang), Blok 4A, Blok 8 en Blok 13

**Bureel CDSCA**

**Lokalisatie** Blok 4A, gelijkvloers

**Openingsuren**

Maandag

0930 Hr – 1230 Hr

**UB Def – Universitaire Bibliotheek van Defensie**

**Lokalisatie** Blok 6

**Telefoon / FAX**

Tel 4300

Directeur

Tel 4471

Bureel Info

Tel 4429

Secretariaat

Tel 4457

Balie

**Openingsuren**

Maandag tot Vrijdag

0715 Hr – 1500 Hr

**e-mail**

[BU-UBDef.info@mil.be](mailto:BU-UBDef.info@mil.be)

**Intranet**

<http://units.mil.intra/sites/UBDef-BUDef/Pages/Default.aspx>

**Kinderdagverblijf « St-Exupéry »**

**Lokalisatie**                      Blok 11 bis

**Telefoon**

Tel                                      02 701 74 81  
   9-2400-7481

FAX                                      02 701 74 80  
   9-2400-7480

**Stafdiensten en organismen in het kwartier**

Het Kwartier Koningin Elisabeth huisvest de diensten van de Chef van Defensie (CHOD) en de volgende stafdiensten en organismen zijn er eveneens ondergebracht:

1 RCI	blokken 6d, 21
4 EMI	blok 9
ACOS IS	blokken 12, 14, 15
ACOS Ops&Trg	blok 1
ACOS Strat	blok 1
Bn HK Def St - KKE	blok 11, 19, 21, 23
BTax	blok 4A
CC C&V (Dst Geo Sv)	blok 4 & 15
CHOD	blok 1
CIDMat	blok 4
CND - CKE	blok 4A
COMOPSAIR	blok 1
COMOPSLAND	blok 1
COMOPSMED	blok 1
DG BudFin	blokken 1, 4
DG Com	blokken 5, 17, 19
DGJM	blok 4
DGMR [MR-Mgt, MRSys, MRMP, MR C&I]	blokken 1, 4, 5, 11
DRMB-SARM /NC	blok 11
FINABEL	blok 11
HRG-A/N (Notariaat)	blok 6c
IAD	blok 4
IF	blok 1
IFA	blok 17
IPR Marine (COMOPSNAV)	blok 4
MP Gp	blok 10, 18
MTCC (VISA & Reizen)	blok 4A
RSSC	blokken 2, 2b
TptEBxl (Detachement)	blok 24
UB Def	blok 6
Kinderdagverblijf	blok 11bis
Logement	blok 7, 7bis, 11 (Transit), 11bis
Mess 4100	blok 13
Rav KI II	blok 18
Sportcomplex	blok 8
SLPPT08	blok 11
Wachtlokaal	blok 20
Zaal MALMEDY	blok 4A

## Het KKE te bereiken

Het KKE is bereikbaar met behulp van het openbaar vervoer of via de weg, met de mogelijkheid om binnen het kwartier te parkeren.

Voor fietsers of motorrijders, zijn er parkeerzones voorzien.

De informatie hierna betreft de snelste toegangswegen. Andere mogelijkheden bestaan.

Er bestaat een dienst “Ecomobiliteit” binnen het kwartier.

### Langs de weg

- ▶ Komende uit de richting ANTWERPEN, GENT of HALLE.
  - Op de Ring o rond BRUSSEL de richting ZAVENTEM volgen.
  - Aan de verkeerswisselaar van ZAVENTEM, richting EVERE (A201) nemen tot de Leopold III laan.
  - Voorbij de NATO rijden.
  - Aan de volgende verkeerslichten, links afslaan op de Jules Bordetlaan.
  - Na ongeveer 1 km, aan de eerste verkeerslichten, links afslaan in de Eversestraat!
- ▶ Komende uit de richting LEUVEN en LUIK (E40).
  - Richting BRUSSEL volgen.
  - Afrit 19 – EVERE nemen.
  - Op de rotonde, eerste afslag nemen.
  - Aan het kruispunt met de Leuvensesteenweg, rechtdoor rijden.
  - Op volgende rotonde, eerste afslag nemen en de Zaventemstraat volgen.
  - Op het eind van deze straat links afslaan in de Jules Bordetlaan.
  - Aan de eerste verkeerslichten, rechts afslaan in de Eversestraat!
- ▶ Komende uit de richting NAMEN (E411).
  - Op de Ring o rond BRUSSEL de richting ZAVENTEM volgen.
  - Op de verkeerswisselaar met de E40, richting BRUSSEL (E40) volgen.
  - Dezelfde weg volgen als men komt uit LEUVEN of LUIK.

**Met het openbaar vervoer****Aanvraag voor abonnement met het openbaarvervoer: ASE 165 Blok 11 Loc 0.53**

Het doel is de halte JULES BORDET te bereiken, die het KKE bedient.

- ▶ Neem de trein tot **BRUSSEL-Centraal**.

Overstappen op de METRO richting STOKKEL (1) of HERRMAN-DEBROUX (5).

Overstappen aan het station SCHUMAN op de militaire pendeldienst.

**Alternatief:**

Aan het station MERODE overstappen op lijn MIVB 80, richting MAES of op lijn MIVB 'doorstreepte 80', richting STATION BORDET.

Aan de halte JULES BORDET, uitstappen.

- ▶ Neem de trein tot **BRUSSEL-Noord** waar u overstapt op:

- ▶ De Lijn 471 richting ZAVENTEM.

Overstappen aan halte BORDET Station op de MIVB-Bus 69, richting JULES BORDET of de MIVB-Bus 80, richting NAAMSEPOORT.

Aan de halte JULES BORDET, uitstappen.

- ▶ De Lijn 272, richting BONHEIDEN.

Overstappen aan halte BORDET Station op de MIVB-Bus 69, richting JULES BORDET of de MIVB-Bus 80, richting NAAMSEPOORT.

Aan de halte JULES BORDET, uitstappen.

- ▶ De MIVB-Tram 55, richting DA VINCI.

Overstappen aan halte BORDET Station op de MIVB-Bus 69, richting JULES BORDET of de MIVB-Bus 80, richting NAAMSEPOORT.

Aan de halte JULES BORDET, uitstappen.

- ▶ Neem de trein tot **SCHAARBEEK** waar u overstapt op:

- ▶ De MIVB-Bus 69 richting JULES BORDET (eindpunt)

- ▶ De MIVB-Bus 59 richting BORDET STATION.

Overstappen aan halte BORDET Station op de MIVB-Bus 69, richting JULES BORDET of de MIVB-Bus 80, richting NAAMSEPOORT.

Aan de halte JULES BORDET, uitstappen.

- ▶ Neem de trein tot **BORDET-STATION** (lijn MECHELEN-HALLE).

Overstappen aan halte BORDET STATION op de MIVB-Bus 69, richting JULES BORDET of de MIVB-Bus 80, richting NAAMSEPOORT.

Aan de halte JULES BORDET, uitstappen.

- ▶ Neem de trein tot **BRUSSEL-SCHUMAN**.

Overstappen op de militaire pendeldienst.

- ▶ Neem de trein tot **BRUSSEL-LUXEMBURG**.

Overstappen op de MIVB-Bus 80, richting MAES.

Aan de halte JULES BORDET uitstappen.

- ▶ De Lijn 178 (MAASEIK – BRUSSEL), snelbus vanaf LUMMEN 't Klaverblad.

Aan de halte JULES BORDET uitstappen.

De uurroosters zijn onderhevig aan wijzigingen (verlofperiode Jul-Aug, schoolverloven, omleidingen, enz.)

Voor een up-to-date versie van de dienstregelingen ...

MIVB [http://www.mivb.be/horaires-dienstregeling.html?guest\\_user=guest\\_nl](http://www.mivb.be/horaires-dienstregeling.html?guest_user=guest_nl)

De Lijn <http://reisinfo.delijn.be/dienstregelingen/>

TEC <http://www.infotec.be/index.aspx?Pageld=633009141302178422>

NMBS <http://www.b-rail.be/main/N/>

**SCHUMAN Pendeldienst**

<b>AM</b>					
<b>SCHUMAN</b>	0650 Hr	0710 Hr	0720 Hr	0748 Hr	0820 Hr
<b>QRE – KKE Bloc 1</b>	0705 Hr	0725 Hr	0739 Hr	0807 Hr	0839 Hr
<b>QRE – KKE Bloc 5</b>	0706 Hr	0726 Hr	0740 Hr	0808 Hr	0840 Hr
<b>QRE – KKE Bloc 13</b>	0707 Hr	0727 Hr	0741 Hr	0809 Hr	0841 Hr

