

**PPT DEEL TSS INFRA /
PPT PARTIE DU TSS INFRA
1LT De Vleeschouwer**



Inhoud

1

Openstaande punten

2

Situatie WOs en personeel

3

Lopende en toekomstige projecten



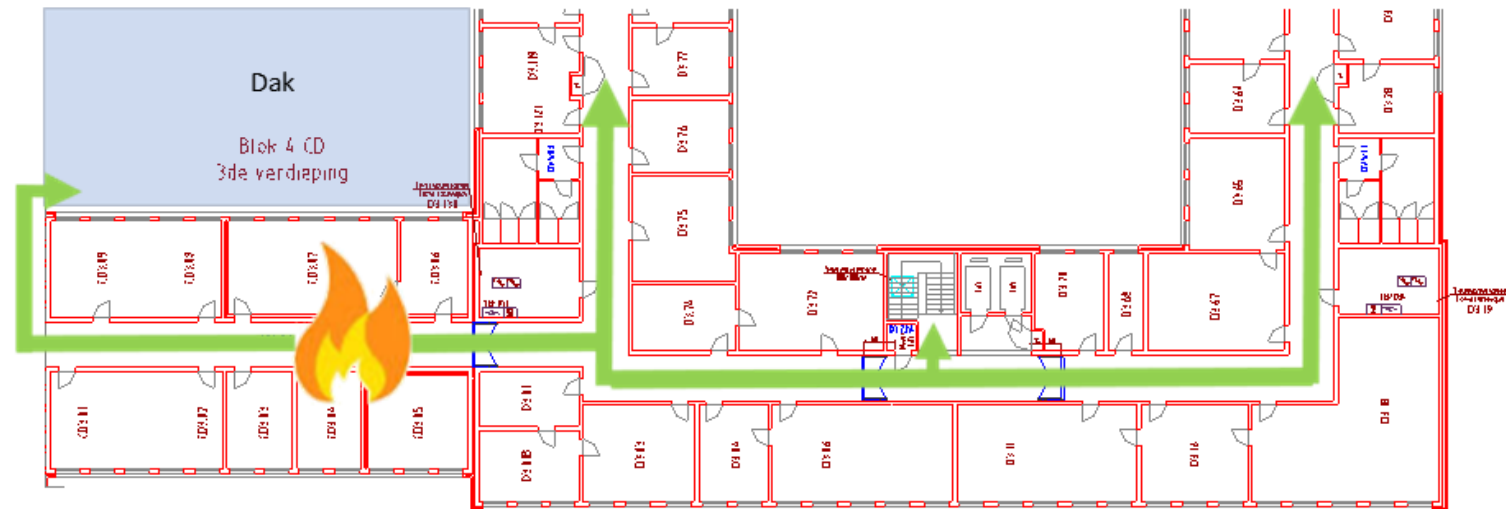
Beveiligen daken blok 1/4

- **Blok 1**
 - Toegang dak was mogelijk zonder sleutel (uitbreken kastje)
 - Toegang noodzakelijk (vluchtweg)
 - Nieuw slot geplaatst, sleutel op slot
 - **Sleutelkastje geleverd**
 - **Situatie jammers (dak afgesloten)**
 - **Zevende verdieping (kort) afgesloten**
 - **Bespreking tussen SLPPT en brandweercommandant gevraagd**



Beveiligen daken blok 1/4

- **Blok 4D**
 - Toegang dak is mogelijk zonder sleutel
 - Toegang noodzakelijk (vluchtweg)
 - Sensibiliseren stagiairs FINABEL
 - **Alarm geïnstalleerd door TPF => Afsluiten**



Ongedierte blok 4

- Rapport SLPPT ontvangen op 21/01/2026
- Behoefte-uitdrukking op nieuw contract uitgevoerd
- Geblokkeerd door MatMan (ADJ Commerman) vanwege kost en beperkt rendement
- Ook hoop dat nieuwe Fa (Laurenty) beter gaat werken
- Er wordt gezocht naar een andere vector



Lokalen EHBO (geen borstvoedingslokalen)

- Blok 1

- Lokaal in slechte staat
- Vervangen van ramen en herstellen sanitair besteld maar nog niet uitgevoerd
- Daarna esthetische werken
- Beperkte uitrusting (S4)

- Blok 20

- Lokaal is bruikbaar
- Enkele kranen vervangen voor de zekerheid
- Uitrusting ok normaal (S4)

- Blok 4

- Nog geen concrete locatie doorgegeven



Waterlek labo MSS (Blok 1 C312)

- WO 50950937 (doublon van 48453035)
- Pas OOB sinds eind 2025
- 400 openstaande WOs bouw
- Prio's worden bekeken
- Financieel moeilijk om alles te doen
- ULT voor dit concrete dossier



Blok 8: temperatuur douches

- Problemen met mengkranen
- Reeds vervangen in primaire douches door TPF
=> Zonder thermostaatkraan (moeilijk om te installeren)
- Temperatuur in de ketel wordt bijgesteld in functie van temperatuur buiten
=> Fluctuaties temperatuur in douches
- **Offertes ontvangen van TPF**
 - **Installatie thermostatische kranen zal besteld worden**
 - **Eventueel ook met automatische spoelinstallatie (te bespreken)**



Blok 4: deuren

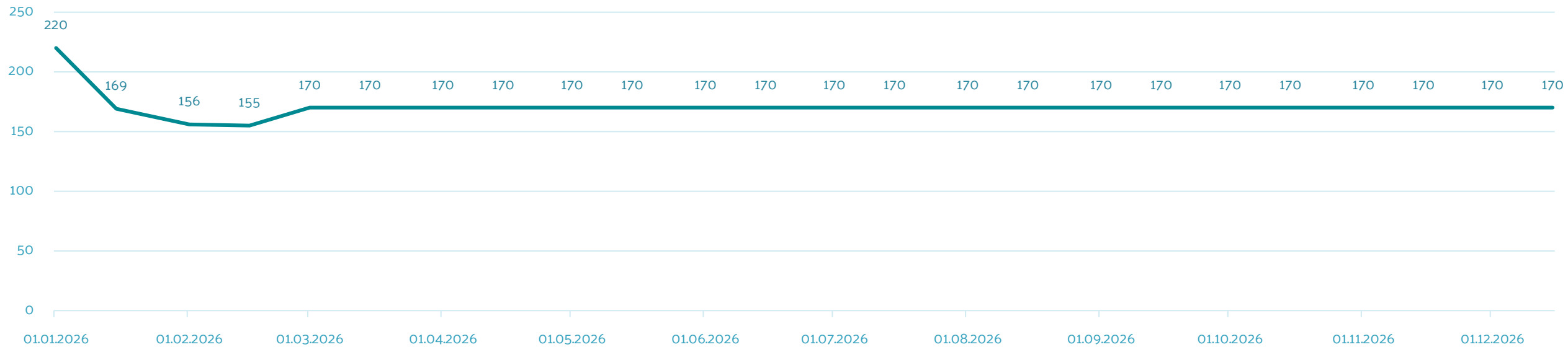
- PNSPP van 2024 is niet doorgedaan
- Werken moeten nu extra bij OOB, moeilijk om aan dezelfde schaal te werken (deel van een totaal budget)
- **Voorlopig geen budget, kan misschien extra gevraagd worden aan MatMan**
- **Advies SLPPT gevraagd voor prio's**



Openstaande WOs 1Ech

- TPF: 170 (198 vorige keer)
- 1Ech: 38 (45 vorige keer)
- Totaal: **208** (t.o.v. 243 vorige keer)

Aantal openstaande werken 2026



Verwerkte WOs 1Ech

- 1Ech: al 30 afgesloten in 2026
- TPF: al 164 afgesloten in 2026
- Totaal: **196** WOs

Aan- en afgemelde werken 2026



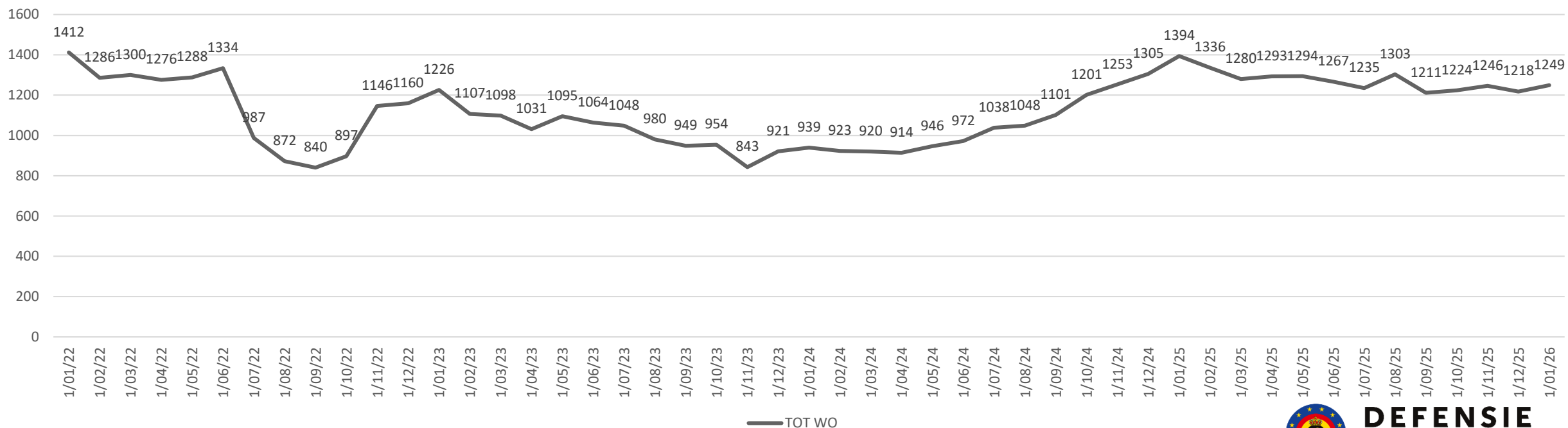
Situatie TPF

- 2025
 - 1.5 FTE binnen contract (ruwe schatting na 1 initieel 1 FTE)
 - Tegen september was het budget bijna op door late verrekeningen
 - 2 à 3 FTE nodig om alles te verwerken
 - Prio op urgenties
- 2026
 - **Nog steeds 1.5 FTE tot minstens juni (budget + doel contract)**
 - **Urgenties + selectie van fundamentele werken**
 - **Aparte offerte voor relighting 2de en 3de verdieping**

Openstaande WOs 2Ech

- 1249 (1218 vorige RTECH)
- Stabiel

EVERE - WO Evolution



Huidige en toekomstige situatie personeel

- 1Ech

- OOffr: 2/2 (idem)
- Polyvalent: **1/14 (deze persoon is tijdelijk arbeidsongeschikt)**
- Rosetta/Reboot4You: **2 (-1 einde contract)**
- Alg Sp: 3 (idem) => focus groenonderhoud

- 2Ech

- Elektriciens: **3/5 => 5/5 (-1 voor mutatie, + 3 interim)**
- Loodgieters: **0/5 (1 arbeidsongeschikt, 1 zonder opleiding)**
- Schilders: 3/5 (idem, -1 september 2026)
- Slotenmaker: **4 mensen in opleiding (cumul)**



Rekrutering 2Ech

- 2 CLMM dVEP slotenmaker (stage)
- 1 Interim schilder (=> dVEP op termijn)
- 1 dVEP loodgieter
- 1 dVEP elektricien



Relighting blok 1

- Gelijkvloers: Af
- 1ste verdieping: Af
- 2de verdieping: **Af**
- 3de verdieping: **In progress (TPF)**
- 4de verdieping: **Deel 1 af, deel 2 WIP (Nuyts)**
- 5de en 6de verdieping: **Offertes ontvangen**
- Noodverlichting trappenhal: Uitgevoerd



Toekomstige projecten

- Bepaling van Prio's en projecten
- Presentatie volgende RTECH



■ Vragen

